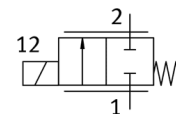
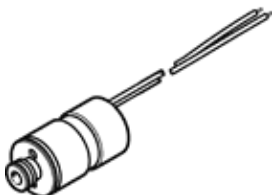


# proportioneel wegventiel VPWS-1.5-B-6-PC15-8-V

Artikelnummer: 8074075

FESTO



## Informatieblad

Kenmerk	Waarde
Nominale diameter	1,5 mm
Soort bediening	elektrisch
Afdichtingsprincipe	zacht
Inbouwpositie	willekeurig
Constructieve opbouw	direct gestuurd zitventiel
Soort reset	mechanische veer
Soort sturing	direct
Stroomrichting	niet omkeerbaar
Ventielfunctie	2/2 proportioneel wegventiel gesloten
Bedrijfsdruk Mpa	0 ... 0,8 MPa
Werkdruk	0 ... 8 bar
Nominale bedrijfsdruk	0,8 MPa
Nominale werkdruk	8 bar
Nominale bedrijfsdruk (psi)	116 psi
Barstdruk	30 bar 30 bar 435 psi
Normaal debiet	82 ... 98 l/min
Hysteresis	16 mA
Max. schakelfrequentie	18 Hz
Stroomregelbereik	0 ... 200 mA
Max elektrische vermogensopname	2,5 W
Weerstand spoel	60,5 Ohm
Inschakelduur	100 % (zie montagehandleiding)
Report number for surface cleanliness	19 10 1290P
Oxygen suitability according to standard	ISO 15001
Maximum impurity level for hydrocarbons	550 mg/m <sup>2</sup>
Corrosiebestendigheidsklasse KBK	1 - lage corrosieweerstand
LABS-conformiteit	VDMA24364-zone III
Medium	Inerte gassen Lucht Zuurstof
Opmerking over medium	Geoliede werking niet mogelijk maximale partikelgrootte 10 µm
Mediumtemperatuur	5 ... 50 °C
Beschermingsgraad	IP60
Opmerking bij beschermingsgraad	IP65 met geschikte stekker in gemonteerde toestand
Omgevingstemperatuur	5 ... 50 °C
Lagertemperatuur	-40 ... 80 °C
Productgewicht	23 g
Elektrische aansluiting 1, aansluittype	Kabel
Elektrische aansluiting 1, aansluittechniek	Open einde
Elektrische aansluiting 1, aantal polen/adars	2
Kabellengte	70 ... 80 mm
Soort bevestiging	op aansluitplaat

Kenmerk	Waarde
	Plug-in met toebehoren
Pneumatische aansluiting 1	Cartridge 15 mm
Pneumatische aansluiting 2	Cartridge 7,2 mm
Materiaal - opmerking	RoHS conform
Materiaal dichtingen	FPM
Materiaal behuizing	hooggelegeerd staal