

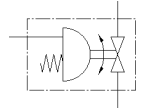
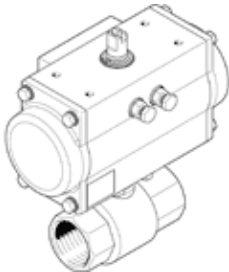
# kogelkraan-aandrijfeenheid

## VZBM-A-11/4"-RP-25-D-2-B2-PB20

Artikelnummer: 8070247

FESTO

Messing, met enkelwerkende aandrijving DFPD 2/2-weg, nominale breedte 11/4", PN25, draad EN 10226-1.



### Informatieblad

Kenmerk	Waarde
Constructieve opbouw	Bolkraan (2-weg) Zwaai-aandrijving
Soort bediening	pneumatisch
Inbouwpositie	willekeurig
Soort bevestiging	inline-installatie
Aansluiting armatuur	Rp1 1/4
Schakelpositie-indicator	Gleufrichting = debietrichting
Nominale breedte DN	32
Werkdruk	5,5 ... 8 bar
Nominale druk armatuur	25
Medium	Perslucht volgens ISO8573-1:2010 [-:-:-] Inerte gassen Water - geen waterdamp neutrale vloeistoffen
Bedrijfsmedium	Perslucht volgens ISO8573-1:2010 [7:4:4]
Opmerking over werkings- en stuurmedium	Drukdauwpunt 10°C lager dan omgevings- of mediumtemperatuur Geoliede werking mogelijk (vereist in verdere werking)
Mediumtemperatuur	-15 ... 90 °C
Omgevingstemperatuur	-20 ... 80 °C
Debiet Kv	84 m <sup>3</sup> /h
Materiaal - opmerking	RoHS conform
LABS-conformiteit	VDMA24364-zone III
Materiaal behuizing	messing vernikkeld
Materiaalnummer behuizing	CW617N
Materiaal dichtingen	FPM HNBR PTFE
Materiaal kogel	Messing, gechromeerd
Materiaalnummer kogel	CW614N
Materiaal as	Messing
Materiaalnummer as	CW614N
Productgewicht	2.157 g
Corrosiebestendigheidsklasse KBK	1 - lage corrosieweerstand