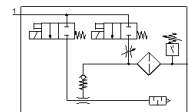
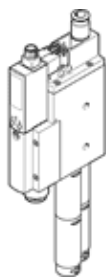


# vacuümgenerator OVEM-20-H-C-QO-CE-N-1P

Artikelnummer: 8070091

FESTO



## Informatieblad

| Kenmerk                               | Waarde                                                                                                                                                       |
|---------------------------------------|--------------------------------------------------------------------------------------------------------------------------------------------------------------|
| Nominale diameter Laval-mondstuk      | 2 mm                                                                                                                                                         |
| Rastermaat                            | 36 mm                                                                                                                                                        |
| Type geluiddemper                     | open                                                                                                                                                         |
| Inbouwpositie                         | willekeurig                                                                                                                                                  |
| Ejectorkarakteristiek                 | hoog vacuüm<br>Standaard                                                                                                                                     |
| Filterfijnheid                        | 40 µm                                                                                                                                                        |
| Handbediening                         | duwend                                                                                                                                                       |
| Geïntegreerde functie                 | Uitwerpimpulsventiel, elektrisch<br>Debietregelventiel<br>Inschakelventiel elektrisch<br>Filter<br>Terugslagventiel<br>Geluiddemper open<br>vacuümschakelaar |
| Constructieve opbouw                  | modulair                                                                                                                                                     |
| Bestand tegen kortsluiting            | ja                                                                                                                                                           |
| Meetgrootte                           | Relatieve druk                                                                                                                                               |
| Meetprincipe                          | piëzoresistent                                                                                                                                               |
| Schakelelementfunctie                 | NO-contact (maakcontact)                                                                                                                                     |
| Schakelfunctie                        | Drempelwaardecomparator<br>Drempelwaarde met vaste hysteresis                                                                                                |
| Ventiefunctie                         | gesloten                                                                                                                                                     |
| Polariteitsbescherming                | voor alle elektrische aansluitingen                                                                                                                          |
| Schakelingang volgens norm            | IEC 61131-2                                                                                                                                                  |
| Type display                          | LED                                                                                                                                                          |
| Instelmogelijkheden                   | Teach-In                                                                                                                                                     |
| Schakelpositie-indicator              | LED                                                                                                                                                          |
| Schakelstatusweergave                 | optisch                                                                                                                                                      |
| Instelbereik drempelwaarde            | -1 ... 0 bar                                                                                                                                                 |
| Werkdruk                              | 2 ... 8 bar                                                                                                                                                  |
| Werkdruk voor maximaal vacuüm         | 4 bar                                                                                                                                                        |
| Max. vacuüm                           | 93 %                                                                                                                                                         |
| Nominale werkdruk                     | 6 bar                                                                                                                                                        |
| Max. zuigvolumestroom tegen atmosfeer | 98 l/min                                                                                                                                                     |
| Beluchtingstijd bij nominale werkdruk | 0,2 s                                                                                                                                                        |
| Bedrijfsspanningsbereik DC            | 20,4 ... 27,6 V                                                                                                                                              |
| Inschakelduur                         | 100 %                                                                                                                                                        |
| Inductieve beschermcircuit            | aangepast aan MZ-, MY-, ME-spoulen                                                                                                                           |
| Isolatiespanning                      | 50 V                                                                                                                                                         |
| Nullaststroom                         | < 80 mA                                                                                                                                                      |
| Max. uitgangsstroom                   | 100 mA                                                                                                                                                       |
| Reststroom                            | 0,1 mA                                                                                                                                                       |
| Schakeluitgang                        | PNP                                                                                                                                                          |
| Spanningsdaling                       | <= 1,5 V                                                                                                                                                     |
| Spoeleigenschappen                    | 24 V DC: laagstroomfase 0,3 W, hoogstroomfase 2,55 W                                                                                                         |

| Kenmerk                                    | Waarde                                                              |
|--------------------------------------------|---------------------------------------------------------------------|
| Stootspanningsweerstand                    | 0,8 kV                                                              |
| Bestand tegen overbelasting                | beschikbaar                                                         |
| Vervuilinggraad                            | 3                                                                   |
| Toelating                                  | RCM Mark<br>c UL us - Listed (OL)                                   |
| KC-kenteken                                | KC-EMV                                                              |
| CE-markering (zie conformiteitsverklaring) | volgens EU-EMV-richtlijn                                            |
| UKCA-teken (zie conformiteitsverklaring)   | volgens de UK-voorschriften voor EMC                                |
| Bedrijfsmedium                             | Perslucht volgens ISO8573-1:2010 [7:4:4]                            |
| Opmerking over werkings- en stuurmedium    | Geoliede werking niet mogelijk                                      |
| Corrosiebestendigheidsklasse KBK           | 2 - matige corrosieweerstand                                        |
| LABS-conformiteit                          | VDMA24364-zone III                                                  |
| Mediumtemperatuur                          | 0 ... 50 °C                                                         |
| Relatieve luchtvochtigheid                 | 5 - 85 %                                                            |
| Geluidsdruk niveau bij nominale werkdruk   | 62 dB(A)                                                            |
| Beschermingsgraad                          | IP65                                                                |
| Beschermklasse                             | III                                                                 |
| Omgevingstemperatuur                       | 0 ... 50 °C                                                         |
| Max. aandrainmoment                        | 0,8 Nm met inwendige schroefdraad<br>2,5 Nm met doorgangsboring     |
| Productgewicht                             | 815 g                                                               |
| Drukmeetbereik                             | -1 ... 0 bar                                                        |
| Nauwkeurigheid FS                          | 0,5 %FS                                                             |
| Hysteresis                                 | 0,02 bar                                                            |
| Herhaalbaarheid schakelwaarde FS           | 0,6 %                                                               |
| Schakellogica ingangen                     | PNP (plus-schakelend)                                               |
| Elektrische aansluiting                    | 5-polig<br>M12x1<br>Stekker                                         |
| Soort bevestiging                          | met doorgangsboring<br>met inwendige schroefdraad<br>met toebehoren |
| Pneumatische aansluiting 1                 | QS-10                                                               |
| Pneumatische aansluiting 3                 | Geluidemper                                                         |
| Vacuümaansluiting                          | QS-12                                                               |
| Materiaal - opmerking                      | RoHS conform                                                        |
| Materiaal dichtingen                       | HNBR<br>NBR                                                         |
| Materiaal receiver nozzle                  | POM                                                                 |
| Materiaal filter                           | Weefsel<br>PA<br>Gesinterd staal                                    |
| Materiaal filterbehuizing                  | PA-versterkt                                                        |
| Materiaal behuizing                        | aluminumlegering<br>PA-versterkt                                    |
| Materiaal regelschroef                     | Staal                                                               |
| Materiaal geluidemper                      | aluminumlegering<br>POM<br>PU-schuim                                |
| Materiaal schroeven                        | Staal                                                               |
| Materiaal stekkerbehuizing                 | Messing, vernikkeld                                                 |
| Materiaal stekkercontact                   | Messing, verguld                                                    |
| Materiaal pins                             | Staal                                                               |
| Materiaal straalmondstuk                   | aluminumlegering                                                    |
| Materiaal toetsenbord                      | PA-versterkt                                                        |
| Materiaal schroefkoppeling                 | Messing, vernikkeld                                                 |