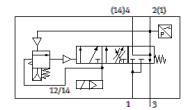
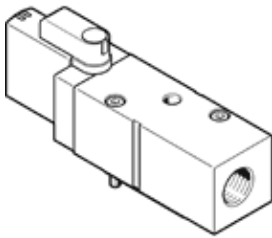


drukopbouwventiel

VABF-S6-1-P5A4S1S-G12-1T5-PA

Artikelnummer: 8067411

FESTO



Informatieblad

Kenmerk	Waarde
Max. positieve testimpuls bij signaal 0	2.000 μ s
Max. negatieve testimpuls bij signaal 1	1.200 μ s
Rastermaat	41 mm
Ventielgrootte	40 mm
Trilbestendig	Transporttest met scherptegraad 2 volgens FN 942017-4 und EN 60068-2-6
Schokvastheid	Schoktest met scherptegraad 2 volgens FN 942017-5 und EN 60068-2-27
Soort bediening	elektrisch
Afdichtingsprincipe	zacht
Inbouwpositie	willekeurig
Handbediening	geen
Constructieve opbouw	Zuigerschuif
Soort reset	mechanische veer
Soort sturing	voorgestuurd
Stuurluchttoevoer	intern
Stroomrichting	niet omkeerbaar
Ventiefunctie	Drukopbouw Ontluchting
Schakelelementfunctie	verbreekcontact
Dekking (overlapping)	negatieve dekking (onderlapping)
Opmerking bij geforceerde dynamisering	Schakelfrequentie minstens 1 maand
Signaalstatus display	Led geel, ventilaansturing Led groen, drukschakelaar, ontluchte toestand
Schakelpositiedetectie	Via drukschakelaar, ontluchte toestand
Bedrijfsdruk Mpa	0,3 ... 1 MPa
Werkdruk	3 ... 10 bar
Omschakeldruk	niet instelbaar Omschakelpunt tussen 50 - 75% van de bedrijfsdruk
Nominale standaarddebietventilatie	3.000 l/min
Nominale standaarddebietontluchting	3.300 l/min
Inschakelduur	100 %
Nominale bedrijfsspanning DC	24 V
Spoeleigenschappen	24 V DC: 1,6 W
Toegelaten spanningsschommelingen	+/- 10 %
Bedrijfsmedium	Perslucht volgens ISO8573-1:2010 [7:4:4]
Opmerking over werkings- en stuurmedium	Geoliede werking niet mogelijk
Corrosiebestendigheidsklasse KBK	0 - geen corrosieweerstand
LABS-conformiteit	VDMA24364-B1/B2-L
Mediumtemperatuur	-5 ... 50 °C
Beschermingsgraad	IP65
Stuurmedium	Perslucht volgens ISO8573-1:2010 [7:4:4]
Omgevingstemperatuur	-5 ... 50 °C
MTTF, subcomponent	452 jaar, drukschakelaar
Productgewicht	466 g
Elektrische sturing	Veldbus
Elektrische aansluiting	Plug-in
Soort bevestiging	op aansluitplaat

Kenmerk	Waarde
Pneumatische aansluiting 3	G1/2
Materiaal - opmerking	RoHS conform
Materiaal dichtingen	HNBR NBR
Materiaal behuizing	aluminiumlegering
Materiaal schroeven	Verzinkt staal