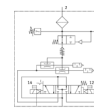


vacuümgenerator

VABF-S4-2-V2B1-G38-CB-VL-20-AP

Artikelnummer: 8067144

FESTO



Informatieblad

| Kenmerk | Waarde |
|--|--|
| Breedte | 35 mm |
| Nominale diameter Laval-mondstuk | 2 mm |
| Type geluiddemper | open |
| Soort bediening | elektrisch |
| Polariteitsbescherming | voor alle elektrische aansluitingen |
| Inbouwpositie | willekeurig |
| Ejectorkarakteristiek | hoog zuigdebiet Standaard |
| Handbediening | met vergrendeling duwend afgedekt |
| Geïntegreerde functie | Debietregelventiel Inschakelventiel elektrisch Luchtspaarfunctie elektrisch Elektrische power-uitwerpimpulsventiel Terugslagventiel Geluiddemper open vacuümschakelaar |
| Meetgrootte | Relatieve druk |
| Meetprincipe | piëzoresistent |
| Schakelfunctie | Venstercomparator Drempelwaardecomparator |
| Ventiefunctie | 5/3 belucht |
| Type display | LED LED-display 2-digit |
| Weer te geven eenheden | kPa |
| Instelbereik drempelwaarde | 0 ... 99 kPa |
| Instelbereik hysteresis | 0 ... 90 kPa |
| Instelmogelijkheden | Teach-In via parametersets |
| Signaalstatus display | LED |
| Sensor schakelstatusweergave | LED |
| Werkdruk voor max. zuigvolumestroom | 5 bar |
| Werkdruk | 4 ... 8 bar |
| Nominale werkdruk | 6 bar |
| Stuurdruk | 4 ... 10 bar |
| Max. zuigvolumestroom tegen atmosfeer | 179 l/min |
| Beluchtingstijd bij nominale werkdruk | 0,25 s |
| Bedrijfsspanningsbereik DC | 21,6 ... 30 V |
| Nullaststroom | 30 mA |
| Inschakelduur | 100 % |
| Toelating | RCM Mark |
| CE-markering (zie conformiteitsverklaring) | volgens EU-EMV-richtlijn |
| Bedrijfsmedium | Perslucht volgens ISO8573-1:2010 [7:4:4] |
| Opmerking over werkings- en stuurmedium | Geoliede werking niet mogelijk |

| Kenmerk | Waarde |
|---|-------------------------------|
| Corrosiebestendigheidsklasse KBK | 0 - geen corrosieweerstand |
| LABS-conformiteit | VDMA24364-B1/B2-L |
| Mediumtemperatuur | -5 ... 50 °C |
| Geluidsdrukniveau bij nominale werkdruk | 61 dB(A) |
| Beschermingsgraad | IP65 |
| Beschermklasse | III |
| Omgevingstemperatuur | -5 ... 50 °C |
| Productgewicht | 970 g |
| Drukmeetbereik | -1 ... 0 bar |
| Weergavebereik beginwaarde | 0 kPa |
| Weergavebereik eindwaarde | 99 kPa |
| Nauwkeurigheid FS | 3 %FS |
| Herhaalbaarheid schakelwaarde FS | 1 % |
| Elektrische sturing | Veldbus |
| Elektrische aansluiting | via CPX |
| Pneumatische aansluiting 3 | Geluiddemper open |
| Vacuümaansluiting | G3/8 |
| Materiaal - opmerking | RoHS conform |
| Materiaal dichtingen | HNBR NBR |
| Materiaal receiver nozzle | POM |
| Materiaal behuizing | aluminumlegering |
| Materiaal plaat | gespuitgiet aluminium |
| Materiaal regelschroef | hooggelegeerd staal roestvrij |
| Materiaal geluiddemper | POM PU-schuim |
| Materiaal schroeven | Staal |
| Materiaal straalmondstuk | aluminumlegering |