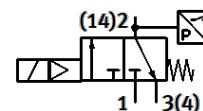


magneetventiel

VSVA-BT-M32CS1-MS-A2-1T1L-PZ

Artikelnummer: 8066570

FESTO



Informatieblad

Kenmerk	Waarde
Ventiel functie	3/2 gesloten monostabiel
Soort bediening	elektrisch
Breedte	18 mm
normaal nominaal debiet	125 l/min
Nominale standaarddebietontluchting	125 l/min
Bedrijfsdruk Mpa	0,3 ... 1 MPa
Werkdruk	3 ... 10 bar
Constructieve opbouw	Schotelzitting
Soort reset	mechanische veer pneumatische veer
Beschermingsgraad	IP65
Afdichtingsprincipe	zacht
Inbouwpositie	willekeurig
Handbediening	geen
Soort sturing	voorgestuurd
Stuurluchttoevoer	intern
Stroomrichting	niet omkeerbaar
Dekking (overlapping)	negatieve dekking (onderlapping)
Signaalstatus display	Led geel, ventielaansturing Led groen, drukschakelaar, ontluchte toestand
Schakelpositiedetectie	Via drukschakelaar, ontluchte toestand
Inschakelduur	100 %
Max. positieve testimpuls bij signaal 0	2.000 µs
Max. negatieve testimpuls bij signaal 1	1.200 µs
Nominale bedrijfsspanning DC	24 V
Spoeleigenschappen	24 V DC: 1,6 W
Toegelaten spanningschommelingen	+/- 10 %
Bedrijfsmedium	Perslucht volgens ISO8573-1:2010 [7:4:4]
Opmerking over werkings- en stuurmedium	Geoliede werking niet mogelijk
Trilbestendig	Transporttest met scherpte graad 2 volgens FN 942017-4 und EN 60068-2-6
Schokvastheid	Schoktest met scherpte graad 2 volgens FN 942017-5 und EN 60068-2-27
Corrosiebestendigheidsklasse KBK	0 - geen corrosieweerstand
LABS-conformiteit	VDMA24364-B1/B2-L
Mediumtemperatuur	-5 ... 50 °C
Stuurmedium	Perslucht volgens ISO8573-1:2010 [7:4:4]
Omgevingstemperatuur	-5 ... 50 °C
MTTF, subcomponent	443 jaar, drukschakelaar
Productgewicht	110 g
Elektrische aansluiting	Plug-in
Soort bevestiging	op aansluitplaat
Pneumatische aansluiting 2	G1/8
Pneumatische aansluiting 4	G1/8
Materiaal - opmerking	RoHS conform
Materiaal dichtingen	HNBR NBR
Materiaal behuizing	PA-versterkt
Materiaal schroeven	Verzinkt staal
Schakelelementfunctie	verbreekcontact