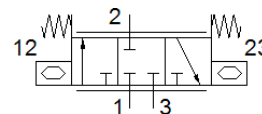


# piëzoventiel

## VEMP-BS-3-16-D5-F-28T1-P30

Artikelnummer: 8065739

FESTO



## Informatieblad

| Kenmerk                                    | Waarde   |
|--|--|
| Aantal stuks per verpakking                | 30   |
| Opmerking bij beschermingsgraad            | Afhankelijk van het aansluitblok   |
| normaal nominaal debiet                    | 18 l/min   |
| normaal nominaal debiet 2-3                | 19 l/min   |
| Stroomrichting                             | niet omkeerbaar  |
| Nominale werkdruk                          | 0,5 bar  |
| Werkdruk                                   | 0 ... 0,7 bar  |
| Ventielfunctie                             | 3/3 gesloten monostabiel   |
| Nominale diameter                          | 1,6 mm   |
| Soort bediening                            | elektrisch   |
| Pneumatische aansluiting 1                 | Flens  |
| Pneumatische aansluiting 2                 | Flens  |
| Pneumatische aansluiting 3                 | Flens  |
| Medium                                     | Inerte gassen<br>Lucht<br>Zuurstof (zuurstoftoepassingen volgens IEC 60601-1 alleen op aanvraag)<br>Stikstof |
| Bijzondere kenmerken                       | zuurstof compatibel volgens DIN EN 1797  |
| Bedrijfsmedium                             | Perslucht volgens ISO 8573-1:2010 [5:3:1]  |
| Opmerking over werkings- en stuurmedium    | Geoliede werking niet mogelijk   |
| Filterfijnheid                             | ≤ 5 µm   |
| Relatieve luchtvochtigheid                 | 0 - 70 %<br>niet condenserend  |
| Drukdauwpunt                               | ≤ -20 °C   |
| Max. schakelfrequentie                     | 5 Hz   |
| Mediumtemperatuur                          | -20 ... 60 °C  |
| Omgevingstemperatuur                       | -20 ... 70 °C  |
| Lagertemperatuur                           | -20 ... 70 °C  |
| Nominale bedrijfsspanning DC               | 310 V  |
| Bedrijfsspanningsbereik DC                 | 0 ... 310 V  |
| Max stroomopname                           | 5 mA   |
| Max elektrische vermogensopname            | 1 mW   |
| Productgewicht                             | 8 g  |
| Materiaal dichtingen                       | EPDM   |
| Materiaal behuizing                        | PA-versterkt   |
| Materiaal deksel                           | PA-versterkt   |
| Materiaal - opmerking                      | RoHS conform   |
| Rastermaat                                 | 17,2 mm  |
| Afmetingen B x L x H                       | 17,2 mm x 52,1 mm x 7,2 mm   |
| Soort bevestiging                          | op de verbindingstrips<br>op aansluitplaat   |
| Inbouwpositie                              | willekeurig  |
| CE-markering (zie conformiteitsverklaring) | volgens EU-richtlijn lage spanning   |
| LABS-conformiteit                          | VDMA24364-B2-L   |