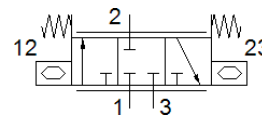


piëzoventiel

VEMP-BS-3-13-D19-F-28T1-P30

Artikelnummer: 8065735

FESTO



Informatieblad

Kenmerk	Waarde
Aantal stuks per verpakking	30
Opmerking bij beschermingsgraad	Afhankelijk van het aansluitblok
normaal nominaal debiet	28 l/min
normaal nominaal debiet 2-3	29 l/min
Stroomrichting	niet omkeerbaar
Nominale werkdruk	1,7 bar
Werkdruk	0 ... 1,7 bar
Ventiel functie	2/2 gesloten monostabiel 3/3 gesloten monostabiel
Nominale diameter	1,3 mm
Soort bediening	elektrisch
Pneumatische aansluiting 1	Flens
Pneumatische aansluiting 2	Flens
Pneumatische aansluiting 3	Flens
Medium	Inerte gassen Lucht Zuurstof (zuurstoftoepassingen volgens IEC 60601-1 alleen op aanvraag) Stikstof
Bijzondere kenmerken	zuurstof compatibel volgens DIN EN 1797
Bedrijfsmedium	Perslucht volgens ISO 8573-1:2010 [5:3:1]
Opmerking over werkings- en stuurmedium	Geoliede werking niet mogelijk
Filterfijnheid	≤ 5 µm
Relatieve luchtvochtigheid	0 - 70 % niet condenserend
Drukdauwpunt	≤ -20 °C
Max. schakelfrequentie	5 Hz
Mediumtemperatuur	0 ... 50 °C
Omgevingstemperatuur	0 ... 50 °C
Lagertemperatuur	-20 ... 70 °C
Nominale bedrijfsspanning DC	310 V
Bedrijfsspanningsbereik DC	0 ... 310 V
Max stroomopname	5 mA
Max elektrische vermogensopname	1 mW
Productgewicht	8 g
Materiaal dichtingen	EPDM
Materiaal behuizing	PA-versterkt
Materiaal deksel	PA-versterkt
Materiaal - opmerking	RoHS conform
Rastermaat	17,2 mm
Afmetingen B x L x H	17,2 mm x 52,1 mm x 7,2 mm
Soort bevestiging	op de verbindingstrips op aansluitplaat
Inbouwpositie	willekeurig
CE-markering (zie conformiteitsverklaring)	volgens EU-richtlijn lage spanning
LABS-conformiteit	VDMA24364-B2-L