

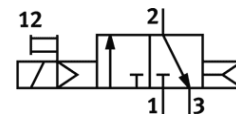
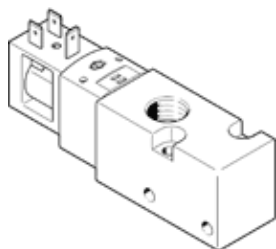
magneetventiel

VUVS-LK30-M32C-AD-G38-1B2-S

Artikelnummer: 8049880

★ Kernprogramma

FESTO



Informatieblad

| Kenmerk | Waarde |
|---|---|
| Ventiefunctie | 3/2 gesloten monostabiel |
| Soort bediening | elektrisch |
| Ventielgrootte | 31 mm |
| normaal nominaal debiet | 1.600 l/min |
| Bedrijfsdruk Mpa | 0,15 ... 0,8 MPa |
| Werkdruk | 1,5 ... 8 bar |
| Constructieve opbouw | Zuigerschuif |
| Soort reset | pneumatische veer |
| Beschermingsgraad | IP65 met contactdoos volgens IEC 60529 |
| Nominale diameter | 8,1 mm |
| Ontluchtingsfunctie | regelbaar |
| Afdichtingsprincipe | zacht |
| Inbouwpositie | willekeurig |
| Handbediening | met vergrendeling duwend |
| Soort sturing | voorgestuurd |
| Stuurluichtoevoer | intern |
| Stroomrichting | niet omkeerbaar |
| Dekking (overlapping) | positieve dekking |
| b-waarde | 0,37 |
| C-waarde | 7,03 l/sbar |
| Schakeltijd uit | 20 ms |
| Schakeltijd in | 16 ms |
| Inschakelduur | 100 % |
| Max. positieve testimpuls bij signaal 0 | 2.500 µs |
| Max. negatieve testimpuls bij signaal 1 | 1.100 µs |
| Spoeleigenschappen | 24 V DC: 3,3 W |
| Toegelaten spanningsschommelingen | +/- 10 % |
| Bedrijfsmedium | Perslucht volgens ISO8573-1:2010 [7:4:4] |
| Opmerking over werkings- en stuurmedium | Geoliede werking mogelijk (vereist in verdere werking) |
| Trilbestendig | Transporttest met scherpte graad 2 volgens FN 942017-4 und EN 60068-2-6 |
| Schokvastheid | Schoktest met scherpte graad 1 volgens FN 942017-5 en EN 60068-2-27 |
| Corrosiebestendigheidsklasse KBK | 1 - lage corrosieweerstand |
| LABS-conformiteit | VDMA24364-zone III |
| Mediumtemperatuur | -5 ... 50 °C |
| Stuurmedium | Perslucht volgens ISO8573-1:2010 [7:4:4] |
| Omgevingstemperatuur | -5 ... 50 °C |
| Productgewicht | 250 g |
| Elektrische aansluiting | Aansluitpatroon vorm B volgens EN 175301-803 volgens industriestandaard (11mm) |
| Soort bevestiging | op de verbindingsstrip met doorgangsboring naar keuze: |
| Aansluiting luchtopening | niet gekanaliseerd |

| Kenmerk | Waarde |
|----------------------------|------------------|
| Pneumatische aansluiting 1 | G3/8 |
| Pneumatische aansluiting 2 | G3/8 |
| Pneumatische aansluiting 3 | G3/8 |
| Materiaal - opmerking | RoHS conform |
| Materiaal dichtingen | HNBR NBR |
| Materiaal behuizing | aluminumlegering |
| Materiaal zuigerschuiver | aluminumlegering |