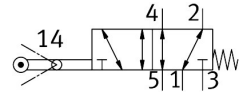


Scharnierhefboomventiel VMEF-VR-M52-M-G18

Artikelnummer: 8048973

FESTO



Gegevensblad

Functie	Waarde
Ventiefunctie	5/2 monostabiel
Bedieningswijze	Mechanisch
Bouwbreedte	20 mm
Normaal nominaal debiet (genormaliseerd volgens DIN 1343)	750 l/min
Pneumatische werkaansluiting	G1/8
Bedrijfsdruk	-0.095 MPa...1 MPa -0.95 bar...10 bar
Constructieve opbouw	Zuiger-schuif Zwenkaandrijving
Terugstelwijze	mechanische veer
Nominale doorlaat	5.2 mm
Afdichtingsprincipe	Zacht
Inbouwpositie	Willekeurig
Besturingstype	direct
Stroomrichting	Reversibel
Overlapping	Positieve overdekking
Max. bedieningssnelheid bij zijdelingse bediening	1 m/s
Max. schakelfrequentie	2.5 Hz
Nokkenhoek	45 graden
Bedrijfsmedium	Perslucht conform ISO 8573-1:2010 [7:-:-]
Aanwijzing bij het bedrijfs-/stuurmedium	Geoliede werking mogelijk (in het verdere werking vereist)
Corrosiebestendigheidsklasse KBK	1 - lage corrosiebelasting
LABS-conformiteit	VDMA24364-B1/B2-L
Mediumtemperatuur	-10 °C...60 °C
Omgevingstemperatuur	-10 °C...60 °C
Aanwijzing bij de omgevingstemperatuur	Warmte-invloed op slijtage
Bedieningsmoment	1.2 Nm
Productgewicht	207 g
Bevestigingstype	met doorgangsboring
Pneumatische aansluiting 1	G1/8
Pneumatische aansluiting 2	G1/8
Pneumatische aansluiting 3	G1/8

Functie	Waarde
Pneumatische aansluiting 4	G1/8
Pneumatische aansluiting 5	G1/8
Materiaal-informatie	RoHS conform
Materiaal deksel	PA-versterkt
Materiaal afdichtingen	NBR
Materiaal behuizing	Aluminium kneedlegering, geanodiseerd