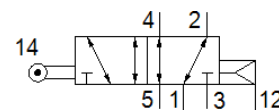
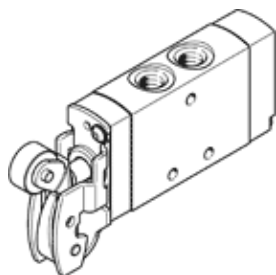


# rolbediend ventiel VMEF-R-M52-E-N14

Artikelnummer: 8047099

FESTO



## Informatieblad

Kenmerk	Waarde
Ventiel functie	5/2 monostabiel
Soort bediening	mechanisch
Breedte	20 mm
normaal nominaal debiet	1.200 l/min
Bedrijfsdruk Mpa	-0,095 ... 1 MPa
Werkdruk	-0,95 ... 10 bar
Constructieve opbouw	Zuigerschuif Rolhefboom
Soort reset	pneumatische veer
Max. slag-grens (hard)	11,6 mm
Nominale diameter	7 mm
Gebruiksaanwijzingen	Inklemgevaar
Afdichtingsprincipe	zacht
Inbouwpositie	willekeurig
Soort sturing	direct
Stroomrichting	omkeerbaar
Dekking (overlapping)	positieve dekking
Max. actuatorsnelheid voor zijdelingse belasting	1,4 m/s
Max. schakelfrequentie	3 Hz
Kamhoek	30 deg
Bedrijfsmedium	Perslucht volgens ISO8573-1:2010 [7:-:-]
Opmerking over werkings- en stuurmedium	Geoliede werking mogelijk (vereist in verdere werking)
Corrosiebestendigheidklasse KBK	1 - lage corrosieweerstand
LABS-conformiteit	VDMA24364-B1/B2-L
Mediumtemperatuur	-10 ... 60 °C
Omgevingstemperatuur	-10 ... 60 °C
Opmerking over omgevingstemperatuur	Invloed van hitte op slijtage
Bedieningskracht	38 N
Productgewicht	272 g
Soort bevestiging	met doorgangsboring
Pneumatische aansluiting 1	1/4 NPT
Pneumatische aansluiting 2	1/4 NPT
Pneumatische aansluiting 3	1/4 NPT
Pneumatische aansluiting 4	1/4 NPT
Pneumatische aansluiting 5	1/4 NPT
Materiaal - opmerking	RoHS conform
Materiaal bedieningsadapter	verzinkt staal
Materiaal deksel	PA-versterkt
Materiaal dichtingen	NBR
Materiaal behuizing	Kneedlegering aluminium, geëloxeerd