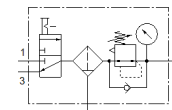
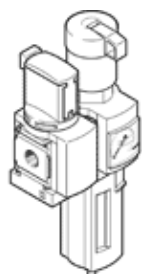


verzorgingseenheden (combinatie) MSB4-1/4:C3:J120-WP

Artikelnummer: 8042668

FESTO

Maximale uitgangsdruk 7 bar, 40 µm-filter, met manometer, vergrendelbare regelkop, kunststofreservoir met kunststofbeschermmantel, manuele condensataaftap, debietrichting van links naar rechts.



Informatieblad

| Kenmerk | Waarde |
|---|---|
| Grootte | 4 |
| Reeks | MS |
| Bedieningsveiligheid | Draaiknop met vergrendeling met toebehoren, sluitbaar |
| Inbouwpositie | loodrecht +/- 5° |
| Filterfijnheid | 40 µm |
| Condensataaftap | manueel draaiend |
| Constructieve opbouw | Inschakelventiel Filterregelaar met manometer |
| Regelfunctie | Uitgangsdruk constant met voordrukcompensatie met secundaire ontluchting met keerstroombegrag |
| Reservoirbescherming | Kunststofbeschermmantel |
| drukindicator | met manometer |
| Werkdruk | 1,5 ... 14 bar |
| Drukregelbereik | 0,5 ... 7 bar |
| normaal nominaal debiet | 1.150 l/min |
| Bedrijfsmedium | Perslucht volgens ISO8573-1:2010 [7:4:4] Inerte gassen |
| Opmerking over werkings- en stuurmedium | Geoliede werking mogelijk (vereist in verdere werking) |
| Corrosiebestendigheidsklasse KBK | 2 - matige corrosieweerstand |
| LABS-conformiteit | VDMA24364-B1/B2-L |
| Lagertemperatuur | -10 ... 60 °C |
| Geschikt voor levensmiddelen | zie uitgebreide materiaalinformatie |
| Luchtreinheidsklasse op de uitgang | Perslucht volgens ISO8573-1:2010 [7:4:4] |
| Mediumtemperatuur | -10 ... 60 °C |
| Omgevingstemperatuur | -10 ... 60 °C |
| Productgewicht | 1.300 g |
| Soort bevestiging | met toebehoren |
| Pneumatische aansluiting 1 | G1/4 |
| Pneumatische aansluiting 2 | G1/4 |
| Pneumatische aansluiting 3 | G1/4 |
| Materiaal behuizing | gespuitsgiet aluminium |
| Materiaal schaal | PC |