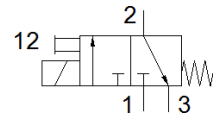
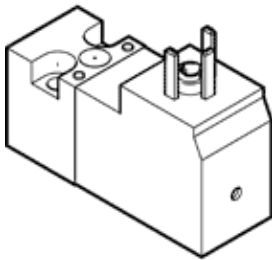


magneetventiel

VSCS-B-M32-MH-WA-3AC1-8

Artikelnummer: 8040568

FESTO



Informatieblad

Kenmerk	Waarde
Ventiel functie	3/2 gesloten monostabiel
Soort bediening	elektrisch
Breedte	15 mm
normaal nominaal debiet	13,5 l/min
Bedrijfsdruk Mpa	0,15 ... 0,8 MPa
Werkdruk	1,5 ... 8 bar
Bedrijfsdruk	21,75 ... 116 psi
Soort reset	mechanische veer
CE-markering (zie conformiteitsverklaring)	volgens EU-richtlijn lage spanning
UKCA-teken (zie conformiteitsverklaring)	volgens de UK-voorschriften voor elektrisch productie-apparatuur
Beschermingsgraad	IP65
Afdichtingsprincipe	zacht
Inbouwpositie	willekeurig
Volgens norm	ISO 15218
Handbediening	duwend
Soort sturing	direct
Stroomrichting	niet omkeerbaar
Dekking (overlapping)	negatieve dekking (onderlapping)
Opmerking bij geforceerde dynamisering	Schakelfrequentie minstens 1x per week
Schakeltijd uit	35 ms
Schakeltijd in	8 ms
Inschakelduur	100 %
Spoeieigenschappen	230 V AC: 50/60 Hz, inschakelvermogen 1,9 VA, houdvermogen 1,3 VA
Toegelaten spanningsschommelingen	+/- 10 %
Bedrijfsmedium	Perslucht volgens ISO8573-1:2010 [7:4:4]
Opmerking over werkings- en stuurmedium	Geoliede werking mogelijk (vereist in verdere werking)
Trilbestendig	Transportcontrole met scherptegraad 1 conform FN 942017-4 en EN 60068-2-6
Schokvastheid	Schoktest met scherptegraad 1 volgens FN 942017-5 en EN 60068-2-27
Corrosiebestendigheidsklasse KBK	2 - matige corrosieweerstand
LABS-conformiteit	VDMA24364-C1-L
Mediumtemperatuur	-5 ... 50 °C
Omgevingstemperatuur	-5 ... 50 °C
Elektrische aansluiting	Aansluitpatroon vorm C volgens EN 175301-803 volgens DIN EN 175301-803
Pneumatische aansluiting 1	Aansluitplaat
Pneumatische aansluiting 2	Aansluitplaat
Pneumatische aansluiting 3	Aansluitplaat
Materiaal - opmerking	RoHS conform
Materiaal dichtingen	NBR