

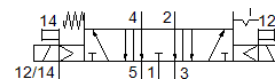
# magneetventiel

## VSVA-B-P53ED-ZTR-A2-1T1L

Artikelnummer: 8039181

FESTO

Dit type is geschikt voor vacuüm.



## Informatieblad

| Kenmerk   | Waarde  |
|---|---|
| Ventiel functie                                     | 5/3 ontlucht  |
| Soort bediening                                     | elektrisch  |
| Breedte   | 18 mm   |
| normaal nominaal debiet                             | 380 l/min   |
| Bedrijfsdruk Mpa                                    | -0,09 ... 1 MPa   |
| Werkdruk  | -0,9 ... 10 bar   |
| Constructieve opbouw                                | Zuigerschuif  |
| Soort reset   | mechanische veer<br>Elektrische activering                              |
| Beschermingsgraad                                   | IP65<br>NEMA 4  |
| Nominale diameter                                   | 5 mm  |
| Ontluchtingsfunctie                                 | regelbaar<br>via debietregelplaat<br>via individuele aansluitingsplaat  |
| Afdichtingsprincipe                                 | zacht   |
| Inbouwpositie                                       | willekeurig   |
| Handbediening                                       | met toebehoren, vergrendelbaar<br>duwend                                |
| Soort sturing                                       | voorgestuurd  |
| Stuurluchttoevoer                                   | extern  |
| Stroomrichting                                      | niet omkeerbaar   |
| Dekking (overlapping)                               | positieve dekking   |
| Signaalstatus display                               | LED   |
| Stuurdruk MPa                                       | 0,3 ... 1 MPa   |
| Stuurdruk   | 3 ... 10 bar  |
| Debiet ventiel op afzonderlijke aansluitplaat       | 390 l/min   |
| Debiet ventiel pneumatisch verbonden flow optimized | 430 l/min   |
| Debiet ventiel pneumatisch verbonden                | 380 l/min   |
| niet-symmetrische schakeltijd uit                   | 37 ms voor stuurzijde 12  |
| niet-symmetrische schakeltijd aan                   | 10 ms voor stuurzijde 14<br>13 ms voor stuurzijde 12                    |
| Inschakelduur                                       | 100 %   |
| Max. positieve testimpuls bij signaal 0             | 1.500 µs  |
| Max. negatieve testimpuls bij signaal 1             | 800 µs  |
| Nominale bedrijfsspanning DC                        | 24 V  |
| Spoeieigenschappen                                  | 24 V DC: 1,6 W  |
| Stootspanningsweerstand                             | 2,5 kV  |
| Vervuilinggraad                                     | 3   |
| Toegelaten spanningsschommelingen                   | +/- 10 %  |
| Bedrijfsmedium                                      | Perslucht volgens ISO8573-1:2010 [7:4:4]                                |
| Opmerking over werkings- en stuurmedium             | Geoliede werking mogelijk (vereist in verdere werking)                  |
| Trilbestendig                                       | Transporttest met scherpte graad 2 volgens FN 942017-4 und EN 60068-2-6 |
| Schokvastheid                                       | Schoktest met scherpte graad 2 volgens FN 942017-5 und EN 60068-2-27    |

| Kenmerk                                | Waarde   |
|--|--|
| Corrosiebestendigheidsklasse KBK       | 0 - geen corrosieweerstand                         |
| LABS-conformiteit                      | VDMA24364-B1/B2-L                                  |
| Mediumtemperatuur                      | -5 ... 50 °C                                       |
| Relatieve luchtvochtigheid             | 0 - 90 %   |
| Geluidsdrumniveau                      | 85 dB(A)   |
| Omgevingstemperatuur                   | -5 ... 50 °C                                       |
| Max. aandraaimoment ventielbevestiging | 0,8 ... 1,2 Nm                                     |
| Productgewicht                         | 170 g  |
| Elektrische aansluiting                | 4-polig<br>Stekker<br>volgens ISO 15407-2          |
| Soort bevestiging                      | op aansluitplaat                                   |
| Aansluiting hulpstuurlucht 12/14       | Aansluitplaat grootte 18 mm volgens ISO 15407-2    |
| Aansluiting stuurontluchting 82/84     | naar keuze:<br>gekanaliseerd<br>niet gekanaliseerd |
| Pneumatische aansluiting 1             | Aansluitplaat grootte 18 mm volgens ISO 15407-2    |
| Pneumatische aansluiting 2             | Aansluitplaat grootte 18 mm volgens ISO 15407-2    |
| Pneumatische aansluiting 3             | Aansluitplaat grootte 18 mm volgens ISO 15407-2    |
| Pneumatische aansluiting 4             | Aansluitplaat grootte 18 mm volgens ISO 15407-2    |
| Pneumatische aansluiting 5             | Aansluitplaat grootte 18 mm volgens ISO 15407-2    |
| Materiaal - opmerking                  | RoHS conform                                       |
| Materiaal dichtingen                   | FPM<br>NBR   |
| Materiaal behuizing                    | gespuitgiet aluminium<br>PA                        |
| Materiaal schroeven                    | Verzinkt staal                                     |