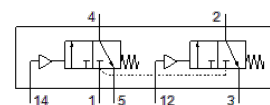


# pneumatisch ventiel VUWS-LT30-T32C-M-G38

Artikelnummer: 8036706

FESTO



## Informatieblad

Kenmerk	Waarde
Ventielfunctie	2x3/2 gesloten monostabiel
Soort bediening	pneumatisch
Ventielgrootte	31 mm
normaal nominaal debiet	1.600 l/min
Bedrijfsdruk Mpa	0,1 ... 1 MPa
Werkdruk	1 ... 10 bar
Constructieve opbouw	Schotelzitting
Soort reset	mechanische veer
Toelating	c UL us - Recognized (OL)
Nominale diameter	7,9 mm
Ontluchtingsfunctie	regelbaar
Afdichtingsprincipe	zacht
Inbouwpositie	willekeurig
Handbediening	geen
Soort sturing	direct
Stuurluchttoevoer	intern
Stroomrichting	niet omkeerbaar
Dekking (overlapping)	negatieve dekking (onderlapping)
Stuurdruk MPa	0,25 ... 1 MPa
Stuurdruk	2,5 ... 10 bar
Schakeltijd uit	37 ms
Schakeltijd in	12 ms
Bedrijfsmedium	Perslucht volgens ISO8573-1:2010 [7:4:4]
Opmerking over werkings- en stuurmedium	Geoliede werking mogelijk (vereist in verdere werking)
Corrosiebestendigheidsklasse KBK	2 - matige corrosieweerstand
LABS-conformiteit	VDMA24364-B1/B2-L
Mediumtemperatuur	-10 ... 60 °C
Stuurmedium	Perslucht volgens ISO8573-1:2010 [7:4:4]
Omgevingstemperatuur	-10 ... 60 °C
Productgewicht	515 g
Soort bevestiging	op de verbindingsstrip met doorgangsboring naar keuze:
Aansluiting luchtopening	niet gekanaliseerd
Aansluiting stuurlucht 12	G1/8
Aansluiting stuurlucht 14	G1/8
Pneumatische aansluiting 1	G3/8
Pneumatische aansluiting 2	G3/8
Pneumatische aansluiting 3	G3/8
Pneumatische aansluiting 4	G3/8
Pneumatische aansluiting 5	G3/8
Materiaal - opmerking	RoHS conform
Materiaal dichtingen	HNBR NBR TPE-U(PU)
Materiaal behuizing	Gegoten aluminium, gelakt
Materiaal zuigerschuiver	POM
Materiaal schroeven	Verzinkt staal