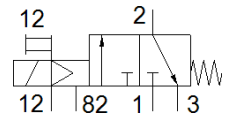
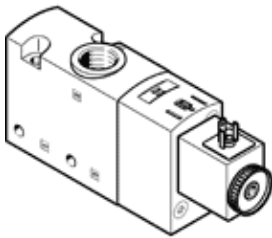


magneetventiel

VUVS-LT30-M32C-MZD-G38-F8-1C1

Artikelnummer: 8036675

FESTO



Informatieblad

Kenmerk	Waarde
Ventielfunctie	3/2 gesloten monostabiel
Soort bediening	elektrisch
Ventielgrootte	31 mm
normaal nominaal debiet	1.600 l/min
Bedrijfsdruk Mpa	0,1 ... 1 MPa
Werkdruk	1 ... 10 bar
Constructieve opbouw	Schotelzitting
Soort reset	mechanische veer
Toelating	c UL us - Recognized (OL)
Beschermingsgraad	IP65 met contactdoos volgens IEC 60529
Nominale diameter	7,9 mm
Ontluchtingsfunctie	regelbaar
Afdichtingsprincipe	zacht
Inbouwpositie	willekeurig
Handbediening	met vergrendeling duwend
Soort sturing	voorgestuurd
Stuurluchttoevoer	extern
Stroomrichting	niet omkeerbaar
Dekking (overlapping)	negatieve dekking (onderlapping)
Stuurdruk MPa	0,25 ... 1 MPa
Stuurdruk	2,5 ... 10 bar
b-waarde	0,4
C-waarde	6 l/sbar
Schakeltijd uit	32 ms
Schakeltijd in	13 ms
Inschakelduur	100 %
Max. positieve testimpuls bij signaal 0	2.000 µs
Max. negatieve testimpuls bij signaal 1	3.600 µs
Spoeleigenschappen	24 V DC: 3,3 W
Toegelaten spanningsschommelingen	+/- 10 %
Bedrijfsmedium	Perslucht volgens ISO8573-1:2010 [7:4:4]
Opmerking over werkings- en stuurmedium	Geoliede werking mogelijk (vereist in verdere werking)
Trilbestendig	Transporttest met scherptegraad 2 volgens FN 942017-4 und EN 60068-2-6
Schokvastheid	Schoktest met scherptegraad 2 volgens FN 942017-5 und EN 60068-2-27
Corrosiebestendigheidsklasse KBK	2 - matige corrosieweerstand
Mediumtemperatuur	-10 ... 60 °C
Stuurmedium	Perslucht volgens ISO8573-1:2010 [7:4:4]
Omgevingstemperatuur	-10 ... 60 °C
Productgewicht	359 g
Elektrische aansluiting	Aansluitpatroon vorm C volgens EN 175301-803 volgens EN 175301-803
Soort bevestiging	op de verbindingstrip met doorgangsboring

Kenmerk	Waarde
	naar keuze:
Aansluiting luchtopening	niet gekanaliseerd
Aansluiting stuurontluchting 82	M5
Aansluiting stuurlicht 12	G1/8
Pneumatische aansluiting 1	G3/8
Pneumatische aansluiting 2	G3/8
Pneumatische aansluiting 3	G3/8
Materiaal - opmerking	RoHS conform
Materiaal dichtingen	HNBR NBR TPE-U(PU)
Materiaal behuizing	Gegoten aluminium, gelakt
Materiaal zuigerschuiver	aluminumlegering
Materiaal schroeven	Verzinkt staal