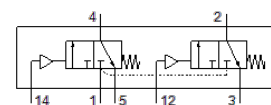
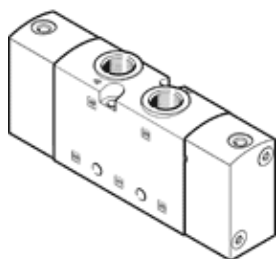


pneumatisch ventiel VUWS-LT25-T32C-M-G14

Artikelnummer: 8035201

FESTO



Informatieblad

Kenmerk	Waarde
Ventiel functie	2x3/2 gesloten monostabiel
Soort bediening	pneumatisch
Ventielgrootte	26,5 mm
normaal nominaal debiet	1.000 l/min
Bedrijfsdruk Mpa	-0,09 ... 1 MPa
Werkdruk	-0,9 ... 10 bar
Constructieve opbouw	Schotelzitting
Soort reset	mechanische veer
Toelating	c UL us - Recognized (OL)
Nominale diameter	6,9 mm
Ontluchtingsfunctie	regelbaar
Afdichtingsprincipe	zacht
Inbouwpositie	willekeurig
Handbediening	geen
Soort sturing	direct
Stuurluchttoevoer	intern
Stroomrichting	niet omkeerbaar
Dekking (overlapping)	negatieve dekking (onderlapping)
Stuurdruk MPa	0,25 ... 1 MPa
Stuurdruk	2,5 ... 10 bar
Schakeltijd uit	29 ms
Schakeltijd in	6 ms
Bedrijfsmedium	Perslucht volgens ISO8573-1:2010 [7:4:4]
Opmerking over werkings- en stuurmedium	Geoliede werking mogelijk (vereist in verdere werking)
Trilbestendig	Transporttest met scherptegraad 2 volgens FN 942017-4 und EN 60068-2-6
Schokvastheid	Schoktest met scherptegraad 2 volgens FN 942017-5 und EN 60068-2-27
Corrosiebestendigheidsklasse KBK	2 - matige corrosieweerstand
LABS-conformiteit	VDMA24364-B1/B2-L
Mediumtemperatuur	-5 ... 60 °C
Stuurmedium	Perslucht volgens ISO8573-1:2010 [7:4:4]
Omgevingstemperatuur	-5 ... 60 °C
Productgewicht	343 g
Soort bevestiging	op de verbindingsstrip met doorgangsboring naar keuze:
Aansluiting luchtopening	niet gekanaliseerd
Aansluiting stuurlicht 12	M5
Aansluiting stuurlicht 14	M5
Pneumatische aansluiting 1	G1/4
Pneumatische aansluiting 2	G1/4
Pneumatische aansluiting 3	G1/4
Pneumatische aansluiting 4	G1/4
Pneumatische aansluiting 5	G1/4
Materiaal - opmerking	RoHS conform
Materiaal dichtingen	HNBR NBR TPE-U(PU)
Materiaal behuizing	gespuitgiet aluminium gelakt
Materiaal schroeven	Verzinkt staal