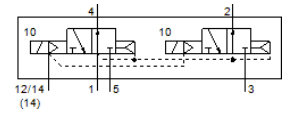
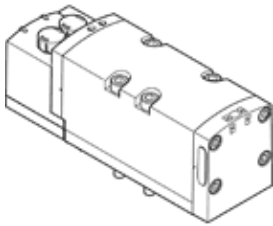


# magneetventiel

## VSVA-B-T32U-AZ-D2-1T1L

Artikelnummer: 8034993

FESTO



## Informatieblad

| Kenmerk                                       | Waarde  |
|---|---|
| Ventiel functie                               | 2x3/2 open monostabiel  |
| Soort bediening                               | elektrisch  |
| Breedte                                       | 52 mm   |
| normaal nominaal debiet                       | 2.400 l/min   |
| Bedrijfsdruk Mpa                              | 0,3 ... 1 MPa   |
| Werkdruk                                      | 3 ... 10 bar  |
| Constructieve opbouw                          | Zuigerschuif  |
| Toelating                                     | c UL us - Recognized (OL)   |
| KC-kenteken                                   | KC-EMV  |
| CE-markering (zie conformiteitsverklaring)    | volgens EU-EMV-richtlijn  |
| Beschermingsgraad                             | IP65<br>NEMA 4  |
| Rastermaat                                    | 59 mm   |
| Ontluchtingsfunctie                           | regelbaar<br>via debietregelplaat<br>via individuele aansluitingsplaat  |
| Afdichtingsprincipe                           | zacht   |
| Inbouwpositie                                 | willekeurig   |
| Volgens norm                                  | ISO 5599-2  |
| Handbediening                                 | afgedekt  |
| Soort sturing                                 | voorgestuurd  |
| Stuurluchttoevoer                             | extern  |
| Stroomrichting                                | niet omkeerbaar   |
| Signaalstatus display                         | LED   |
| Stuurdruk MPa                                 | 0,3 ... 1 MPa   |
| Stuurdruk                                     | 3 ... 10 bar  |
| Debiet ventiel                                | 3.000 l/min   |
| Debiet ventiel op afzonderlijke aansluitplaat | 2.600 l/min   |
| Debiet ventiel pneumatisch verbonden          | 2.400 l/min   |
| Schakeltijd uit                               | 35 ms   |
| Schakeltijd in                                | 20 ms   |
| Inschakelduur                                 | 100 %   |
| Max. positieve testimpuls bij signaal 0       | 1.000 µs  |
| Max. negatieve testimpuls bij signaal 1       | 3.500 µs  |
| Nominale excitatiestroom per magneetspoel     | 165 mA tot 30 ms  |
| Nominale stroom bij stroomreductie            | 35 mA na 30 ms  |
| Spoeleigenschappen                            | 24 V DC: 4,6 W  |
| Stootspanningsweerstand                       | 2,5 kV  |
| Vervuilingsgraad                              | 3   |
| Toegelaten spanningschommelingen              | +/- 10 %  |
| Bedrijfsmedium                                | Perlucht volgens ISO8573-1:2010 [7:4:4]                                 |
| Opmerking over werkings- en stuurmedium       | Geoliede werking mogelijk (vereist in verdere werking)                  |
| Trilbestendig                                 | Transporttest met scherpte graad 2 volgens FN 942017-4 und EN 60068-2-6 |
| Schokvastheid                                 | Schoktest met scherpte graad 2 volgens FN 942017-5 und EN 60068-2-27    |
| Corrosiebestendigheidsklasse KBK              | 0 - geen corrosieweerstand  |
| LABS-conformiteit                             | VDMA24364-B1/B2-L   |

| Kenmerk                            | Waarde  |
|------------------------------------|---|
| Mediumtemperatuur                  | -5 ... 50 °C  |
| Relatieve luchtvochtigheid         | 0 - 90 %  |
| Omgevingstemperatuur               | -5 ... 50 °C  |
| Productgewicht                     | 740 g   |
| Elektrische aansluiting            | Plug-in<br>volgens ISO 5599-2                                   |
| Soort bevestiging                  | op aansluitplaat  |
| Aansluiting hulpstuurlucht 12/14   | Aansluitplaat grootte 2 volgens ISO 5599-2                      |
| Aansluiting stuurontluchting 82/84 | naar keuze:<br>niet gekanaliseerd volgens norm<br>gekanaliseerd |
| Pneumatische aansluiting 1         | Aansluitplaat grootte 2 volgens ISO 5599-2                      |
| Pneumatische aansluiting 2         | Aansluitplaat grootte 2 volgens ISO 5599-2                      |
| Pneumatische aansluiting 3         | Aansluitplaat grootte 2 volgens ISO 5599-2                      |
| Pneumatische aansluiting 4         | Aansluitplaat grootte 2 volgens ISO 5599-2                      |
| Pneumatische aansluiting 5         | Aansluitplaat grootte 2 volgens ISO 5599-2                      |
| Materiaal - opmerking              | RoHS conform  |
| Materiaal dichtingen               | FPM<br>HNBR<br>NBR  |
| Materiaal behuizing                | gespuitgiet aluminium<br>PA                                     |
| Materiaal schroeven                | Verzinkt staal  |