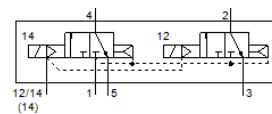


magneetventiel VSVA-B-T32C-AZ-D1-1T1L

Artikelnummer: 8034830

FESTO



Informatieblad

Kenmerk	Waarde
Ventielfunctie	2x3/2 gesloten monostabiel
Soort bediening	elektrisch
Breedte	42 mm
normaal nominaal debiet	1.200 l/min
Bedrijfsdruk Mpa	0,3 ... 1 MPa
Werkdruk	3 ... 10 bar
Constructieve opbouw	Zuigerschuif
Toelating	c UL us - Recognized (OL)
Beschermingsgraad	IP65 NEMA 4
Ontluchtingsfunctie	regelbaar via debietregelplaat via individuele aansluitingsplaat
Afdichtingsprincipe	zacht
Inbouwpositie	willekeurig
Handbediening	afgedekt
Soort sturing	voorgestuurd
Stuurlichttoevoer	extern
Stroomrichting	niet omkeerbaar
Signaalstatus display	LED
Stuurdruk MPa	0,3 ... 1 MPa
Stuurdruk	3 ... 10 bar
Debiet ventiel	1.400 l/min
Debiet ventiel op afzonderlijke aansluitplaat	1.200 l/min
Debiet ventiel pneumatisch verbonden flow optimized	1.300 l/min
Debiet ventiel pneumatisch verbonden	1.200 l/min
Schakeltijd uit	20 ms
Schakeltijd in	38 ms
Max. positieve testimpuls bij signaal 0	1.600 µs
Max. negatieve testimpuls bij signaal 1	1.100 µs
Nominale excitatiestroom per magneetspoel	60 mA tot 30 ms
Spoeleigenschappen	24 V DC; 1,3 W
Stootspanningsweerstand	2,5 kV
Vervuilingsgraad	3
Toegelaten spanningsschommelingen	+/- 10 %
Bedrijfsmedium	Perslucht volgens ISO8573-1:2010 [7:4:4]
Opmerking over werkings- en stuurmedium	Geoliede werking mogelijk (vereist in verdere werking)
Trilbestendig	Transporttest met scherpte graad 2 volgens FN 942017-4 und EN 60068-2-6
Schokvastheid	Schoktest met scherpte graad 2 volgens FN 942017-5 und EN 60068-2-27
Corrosiebestendigheidsklasse KBK	0 - geen corrosieweerstand
LABS-conformiteit	VDMA24364-B1/B2-L
Relatieve luchtvochtigheid	0 - 90 %
Omgevingstemperatuur	-5 ... 50 °C
Productgewicht	442 g
Elektrische aansluiting	Plug-in volgens ISO 5599-2

Kenmerk	Waarde
Soort bevestiging	op aansluitplaat
Aansluiting hulpstuurlucht 12/14	Aansluitplaat grootte 1 volgens ISO 5599-2
Aansluiting stuurontluchting 82/84	naar keuze: niet gekanaliseerd volgens norm gekanaliseerd
Pneumatische aansluiting 1	Aansluitplaat grootte 1 volgens ISO 5599-2
Pneumatische aansluiting 2	Aansluitplaat grootte 1 volgens ISO 5599-2
Pneumatische aansluiting 3	Aansluitplaat grootte 1 volgens ISO 5599-2
Pneumatische aansluiting 4	Aansluitplaat grootte 1 volgens ISO 5599-2
Pneumatische aansluiting 5	Aansluitplaat grootte 1 volgens ISO 5599-2
Materiaal - opmerking	RoHS conform
Materiaal dichtingen	FPM HNBR NBR
Materiaal behuizing	gespuitgiet aluminium PA
Materiaal schroeven	Verzinkt staal