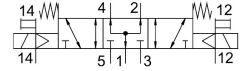


# Magneetventiel VSVA-B-P53U-ZT-D2-F8

Artikelnummer: 8033764

FESTO



## Gegevensblad

Functie	Waarde
Ventiefunctie	5/3 belucht
Bedieningswijze	Elektrisch
Bouwbreedte	52 mm
Nominaal debiet genormaliseerd volgens ISO 8778	3500 l/min
Pneumatische werkaansluiting	Aansluitplaat grootte 2 volgens ISO 5599-1
Bedrijfsdruk	-0.09 MPa...1.6 MPa -0.9 bar...16 bar
Constructieve opbouw	Zuiger-schuif
Terugstelwijze	mechanische veer
Beschermingsklasse	IP65 NEMA 4
Nominale doorlaat	11.5 mm
Rastermaat	53 mm
Ontluchtingsfunctie	Via individuele aansluitplaat
Afdichtingsprincipe	Zacht
Inbouwpositie	Willekeurig
Conform norm	ISO 5599-1
Handbediening	Met toebehoren vergrendelend
Besturingstype	Voorgestuurd
Stuurlichttoevoer	extern
Stroomrichting	Reversibel
Overlapping	Positieve overdekking
Stuurdruk MPa	0.3 MPa...1 MPa
Stuurdruk	3 bar...10 bar
Vacuümgeschiktheid	ja
b-waarde	0.33
C-waarde	7.069 l/sbar
Debiet ventiel	3300 l/min
Debiet ventiel op individuele aansluitplaat	2900 l/min
Debiet ventiel pneumatisch verbonden	1200 l/min
Max. schakelfrequentie	5 Hz
Schakeltijd uit	80 ms

<b>Functie</b>	<b>Waarde</b>
Schakeltijd aan	26 ms
Schakeltijd op	34 ms
Inschakelduur	100%
Bedrijfsmedium	Perslucht conform ISO 8573-1:2010 [7:4:4]
Aanwijzing bij het bedrijfs-/stuurmedium	Geoliede werking mogelijk (in het verdere werking vereist)
LABS-conformiteit	VDMA24364-B1/B2-L
Mediumtemperatuur	-10 °C...50 °C
Relatieve luchtvochtigheid	0 - 90 %
Geluidsdrumniveau	85 dB(A)
Stuurmedium	Perslucht conform ISO 8573-1:2010 [7:4:4]
Omgevingstemperatuur	-10 °C...50 °C
Max. aanhaalmoment ventielbevestiging	2 Nm
Productgewicht	720 g
Bevestigingstype	Op aansluitplaat
Aansluiting stuur lucht 12	Aansluitplaat grootte 2 volgens ISO 5599-1
Aansluiting stuur lucht 14	Aansluitplaat grootte 2 volgens ISO 5599-1
Pneumatische aansluiting 1	Aansluitplaat grootte 2 volgens ISO 5599-1
Pneumatische aansluiting 2	Aansluitplaat grootte 2 volgens ISO 5599-1
Pneumatische aansluiting 3	Aansluitplaat grootte 2 volgens ISO 5599-1
Pneumatische aansluiting 4	Aansluitplaat grootte 2 volgens ISO 5599-1
Pneumatische aansluiting 5	Aansluitplaat grootte 2 volgens ISO 5599-1
Voorstuurinterface	Conform ISO 15218
Materiaal-informatie	RoHS conform
Materiaal afdichtingen	NBR
Materiaal behuizing	Persgegoten aluminium
Materiaal schroeven	Staal