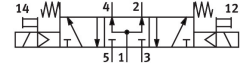
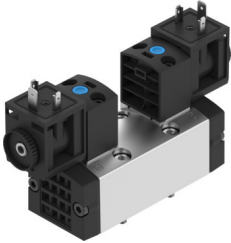


# Magneetventiel VSVA-B-P53U-H-D1-F8-1A1

Artikelnummer: 8033737

FESTO



## Gegevensblad

Functie	Waarde
Ventiefunctie	5/3 belucht
Bedieningswijze	Elektrisch
Bouwbreedte	42 mm
Nominaal debiet genormaliseerd volgens ISO 8778	1600 l/min
Pneumatische werkaansluiting	Aansluitplaat grootte 1 volgens ISO 5599-1
Bedrijfsspanning	24V DC
Bedrijfsdruk	0.3 MPa...1.6 MPa 3 bar...16 bar
Constructieve opbouw	Zuiger-schuif
Terugstelwijze	mechanische veer
Beschermingsklasse	IP65 NEMA 4
Nominale doorlaat	8 mm
Rastermaat	43 mm
Ontluchtingsfunctie	Via individuele aansluitplaat
Afdichtingsprincipe	Zacht
Inbouwpositie	Willekeurig
Conform norm	ISO 5599-1
Handbediening	Schakelend
Besturingstype	Voorgestuurd
Stuurlichttoevoer	intern
Stroomrichting	Niet reversibel
Overlapping	Positieve overdekking
Stuurdruk MPa	0.3 MPa...1 MPa
Stuurdruk	3 bar...10 bar
Vacuümgeschiktheid	nee
b-waarde	0.14
C-waarde	6.799 l/sbar
Debiet ventiel	1500 l/min
Debiet ventiel op individuele aansluitplaat	1300 l/min
Debiet ventiel pneumatisch verbonden flow optimized	1400 l/min
Debiet ventiel pneumatisch verbonden	1200 l/min

<b>Funcie</b>	<b>Waarde</b>
Max. schakelfrequentie	5 Hz
Schakeltijd uit	55 ms
Schakeltijd aan	22 ms
Schakeltijd op	27 ms
Inschakelduur	100%
Spoeleigenschappen	24 V DC: 2,6 W
Toegestane spanningsschommelingen	+/- 10 %
Bedrijfsmedium	Perslucht conform ISO 8573-1:2010 [7:4:4]
Aanwijzing bij het bedrijfs-/stuurmedium	Geoliede werking mogelijk (in het verdere werking vereist)
LABS-conformiteit	VDMA24364-B1/B2-L
Mediumtemperatuur	-10 °C...50 °C
Relatieve luchtvochtigheid	0 - 90 %
Geluidsdrukkniveau	85 dB(A)
Stuurmedium	Perslucht conform ISO 8573-1:2010 [7:4:4]
Omgevingstemperatuur	-10 °C...50 °C
Max. aanhaalmoment ventielbevestiging	1 Nm
Productgewicht	488 g
Elektrische aansluiting	Vorm A Conform EN 175301-803
Bevestigingstype	Op aansluitplaat
Aansluiting stuurlicht 12	Aansluitplaat grootte 1 volgens ISO 5599-1
Aansluiting stuurlicht 14	Aansluitplaat grootte 1 volgens ISO 5599-1
Pneumatische aansluiting 1	Aansluitplaat grootte 1 volgens ISO 5599-1
Pneumatische aansluiting 2	Aansluitplaat grootte 1 volgens ISO 5599-1
Pneumatische aansluiting 3	Aansluitplaat grootte 1 volgens ISO 5599-1
Pneumatische aansluiting 4	Aansluitplaat grootte 1 volgens ISO 5599-1
Pneumatische aansluiting 5	Aansluitplaat grootte 1 volgens ISO 5599-1
Voorstuurinterface	Conform ISO 15218
Materiaal-informatie	RoHS conform
Materiaal afdichtingen	NBR
Materiaal behuizing	Persgegoten aluminium
Materiaal schroeven	Staal