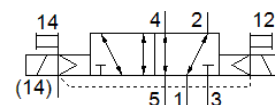
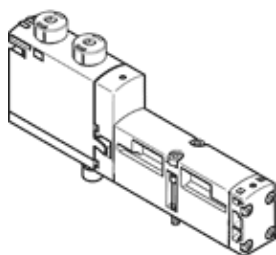


magneetventiel

VSVA-B-B52-ZH-A2-1T1L

Artikelnummer: 8033468

FESTO



Informatieblad

Kenmerk	Waarde
Ventielfunctie	5/2 bistabiel
Soort bediening	elektrisch
Breedte	18 mm
normaal nominaal debiet	550 l/min
Bedrijfsdruk Mpa	-0,09 ... 1 MPa
Werkdruk	-0,9 ... 10 bar
Constructieve opbouw	Zuigerschuif
Toelating	c UL us - Recognized (OL)
Beschermingsgraad	IP65 NEMA 4
Ontluchtingsfunctie	regelbaar via debietregelplaat via individuele aansluitingsplaat
Afdichtingsprincipe	zacht
Inbouwpositie	willekeurig
Handbediening	duwend
Soort sturing	voorgestuurd
Stuurlichttoevoer	extern intern
Stroomrichting	willekeurig
Dekking (overlapping)	positieve dekking
Signaalstatus display	LED
Stuurdruk MPa	0,3 ... 1 MPa
Stuurdruk	3 ... 10 bar
Debiet ventiel	750 l/min
Debiet ventiel op afzonderlijke aansluitplaat	600 l/min
Debiet ventiel pneumatisch verbonden flow optimized	700 l/min
Debiet ventiel pneumatisch verbonden	550 l/min
Schakeltijd om	11 ms
Inschakelduur	100 %
Max. positieve testimpuls bij signaal 0	1.500 µs
Max. negatieve testimpuls bij signaal 1	800 µs
Max stroomopname	72 mA
Nominale bedrijfsspanning DC	24 V
Spoeleigenschappen	24 V DC: 1,6 W
Stootspanningsweerstand	2,5 kV
Vervuilingsgraad	3
Toegelaten spanningschommelingen	+/- 10 %
Bedrijfsmedium	Perslucht volgens ISO8573-1:2010 [7:4:4]
Opmerking over werkings- en stuurmedium	Geoliede werking mogelijk (vereist in verdere werking)
Trilbestendig	Transporttest met scherptegraad 2 volgens FN 942017-4 und EN 60068-2-6
Schokvastheid	Schoktest met scherptegraad 2 volgens FN 942017-5 und EN 60068-2-27
Corrosiebestendigheidsklasse KBK	0 - geen corrosieweerstand
LABS-conformiteit	VDMA24364-B1/B2-L
Relatieve luchtvochtigheid	0 - 90 %
Stuurmedium	Perslucht volgens ISO8573-1:2010 [7:4:4]

Kenmerk	Waarde
Omgevingstemperatuur	-5 ... 50 °C
Productgewicht	172 g
Elektrische aansluiting	Plug-in volgens ISO 15407-2
Soort bevestiging	op aansluitplaat
Aansluiting hulpstuurlucht 12/14	Aansluitplaat grootte 18 mm volgens ISO 15407-2
Aansluiting stuurontluchting 82/84	naar keuze: niet gekanaliseerd volgens norm gekanaliseerd
Pneumatische aansluiting 1	Aansluitplaat grootte 18 mm volgens ISO 15407-2
Pneumatische aansluiting 2	Aansluitplaat grootte 18 mm volgens ISO 15407-2
Pneumatische aansluiting 3	Aansluitplaat grootte 18 mm volgens ISO 15407-2
Pneumatische aansluiting 4	Aansluitplaat grootte 18 mm volgens ISO 15407-2
Pneumatische aansluiting 5	Aansluitplaat grootte 18 mm volgens ISO 15407-2
Materiaal - opmerking	RoHS conform
Materiaal dichtingen	FPM HNBR NBR
Materiaal behuizing	gespuitgiet aluminium PA
Materiaal schroeven	Verzinkt staal