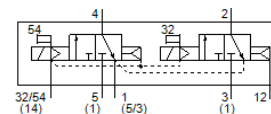


# magneetventiel

## VSVA-B-T32N-AZH-A2-1T1L

Artikelnummer: 8033463

FESTO



## Informatieblad

Kenmerk	Waarde
Ventiel functie	2x3/2 gesloten monostabiel
Soort bediening	elektrisch
Breedte	18 mm
normaal nominaal debiet	400 l/min
Bedrijfsdruk Mpa	-0,09 ... 1 MPa
Werkdruk	-0,9 ... 10 bar
Constructieve opbouw	Zuigerschuif
Toelating	c UL us - Recognized (OL)
Beschermingsgraad	IP65 NEMA 4
Ontluchtingsfunctie	regelbaar via debietregelplaat via individuele aansluitingsplaat
Afdichtingsprincipe	zacht
Inbouwpositie	willekeurig
Handbediening	duwend
Soort sturing	voorgestuurd
Stuurlichttoevoer	extern intern
Stroomrichting	uitsluitend reversibel
Dekking (overlapping)	positieve dekking
Signaalstatus display	LED
Stuurdruk MPa	0,3 ... 1 MPa
Stuurdruk	3 ... 10 bar
Debiet ventiel	600 l/min
Debiet ventiel op afzonderlijke aansluitplaat	500 l/min
Debiet ventiel pneumatisch verbonden flow optimized	550 l/min
Debiet ventiel pneumatisch verbonden	400 l/min
Schakeltijd uit	12 ms
Schakeltijd in	25 ms
Inschakelduur	100 %
Max. positieve testimpuls bij signaal 0	1.700 µs
Max. negatieve testimpuls bij signaal 1	1.200 µs
Max stroomopname	60 mA
Nominale bedrijfsspanning DC	24 V
Spoeleigenschappen	24 V DC: 1,3 W
Stootspanningsweerstand	2,5 kV
Vervuilingsgraad	3
Toegelaten spanningschommelingen	+/- 10 %
Bedrijfsmedium	Perslucht volgens ISO8573-1:2010 [7:4:4]
Opmerking over werkings- en stuurmedium	Geoliede werking mogelijk (vereist in verdere werking)
Trilbestendig	Transporttest met scherpte graad 2 volgens FN 942017-4 und EN 60068-2-6
Schokvastheid	Schoktest met scherpte graad 2 volgens FN 942017-5 und EN 60068-2-27
Corrosiebestendigheidsklasse KBK	0 - geen corrosieweerstand
LABS-conformiteit	VDMA24364-B1/B2-L
Relatieve luchtvochtigheid	0 - 90 %

Kenmerk	Waarde
Stuurmedium	Perslucht volgens ISO8573-1:2010 [7:4:4]
Omgevingstemperatuur	-5 ... 50 °C
Productgewicht	190 g
Elektrische aansluiting	Plug-in volgens ISO 15407-2
Soort bevestiging	op aansluitplaat
Aansluiting hulpstuurlucht 12/14	Aansluitplaat grootte 18 mm volgens ISO 15407-2
Aansluiting stuurontluchting 82/84	naar keuze: niet gekanaliseerd volgens norm gekanaliseerd
Pneumatische aansluiting 1	Aansluitplaat grootte 18 mm volgens ISO 15407-2
Pneumatische aansluiting 2	Aansluitplaat grootte 18 mm volgens ISO 15407-2
Pneumatische aansluiting 3	Aansluitplaat grootte 18 mm volgens ISO 15407-2
Pneumatische aansluiting 4	Aansluitplaat grootte 18 mm volgens ISO 15407-2
Pneumatische aansluiting 5	Aansluitplaat grootte 18 mm volgens ISO 15407-2
Materiaal - opmerking	RoHS conform
Materiaal dichtingen	FPM HNBR NBR
Materiaal behuizing	gespuitgiet aluminium PA
Materiaal schroeven	Verzinkt staal