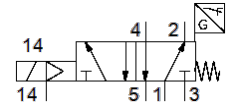
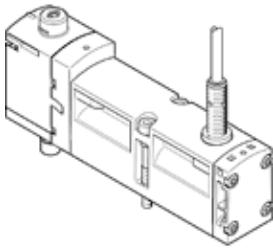


# magneetventiel VSVA-B-M52-MZ-A1-1T1L-ANP

Artikelnummer: 8033077

FESTO



## Informatieblad

Kenmerk	Waarde
Ventiel functie	5/2 monostabiel
Soort bediening	elektrisch
Breedte	26 mm
normaal nominaal debiet	1.100 l/min
Bedrijfsdruk Mpa	-0,09 ... 1 MPa
Werkdruk	-0,9 ... 10 bar
Constructieve opbouw	Zuigerschuif
Soort reset	mechanische veer
KC-kenteken	KC-EMV
CE-markering (zie conformiteitsverklaring)	volgens EU-EMV-richtlijn
Beschermingsgraad	IP65 NEMA 4
Nominale diameter	9 mm
Ontluchtingsfunctie	regelbaar via debietregelplaat via individuele aansluitingsplaat
Afdichtingsprincipe	zacht
Inbouwpositie	willekeurig
Handbediening	afgedekt
Soort sturing	voorgestuurd
Stuurluchttoevoer	extern
Stroomrichting	willekeurig
Meetprincipe	inductief
Dekking (overlapping)	positieve dekking
Beveiligingssensor omgekeerde polariteit	voor alle elektrische aansluitingen
Signaalstatus display	LED
Schakelpositiedetectie	Rustpositie met sensor
Sensor schakelstatusweergave	LED
Stuurdruk MPa	0,3 ... 1 MPa
Stuurdruk	3 ... 10 bar
Debiet ventiel	1.400 l/min
Debiet ventiel op afzonderlijke aansluitplaat	1.200 l/min
Debiet ventiel pneumatisch verbonden flow optimized	1.350 l/min
Debiet ventiel pneumatisch verbonden	1.100 l/min
Schakeltijd uit	54 ms
Schakeltijd in	20 ms
Ventiel-sensorschakeltijd aan	60 ms
Ventiel-sensorschakeltijd uit	11 ms
Inschakelduur	100 %
Max. positieve testimpuls bij signaal 0	1.200 µs
Max. negatieve testimpuls bij signaal 1	1.100 µs
Nominale bedrijfsspanning DC	24 V
Schakeluitgang	NPN
Spoeleigenschappen	24 V DC: 1,6 W
Stootspanningsweerstand	2,5 kV
Vervuilinggraad	3

Kenmerk	Waarde
Toegelaten spanningsschommelingen	+/- 10 %
Bedrijfsmedium	Perslucht volgens ISO8573-1:2010 [7:4:4]
Opmerking over werkings- en stuurmedium	Geoliede werking mogelijk (vereist in verdere werking)
Trilbestendig	Transporttest met scherptegraad 2 volgens FN 942017-4 und EN 60068-2-6
Schokvastheid	Schoktest met scherptegraad 2 volgens FN 942017-5 und EN 60068-2-27
Corrosiebestendigheidsklasse KBK	0 - geen corrosieweerstand
LABS-conformiteit	VDMA24364-B1/B2-L
Mediumtemperatuur	-5 ... 50 °C
Relatieve luchtvochtigheid	0 - 90 %
Geluidsdrukkniveau	85 dB(A)
Omgevingstemperatuur	-5 ... 50 °C
Max. aandraaimoment ventielbevestiging	1,8 ... 2,2 Nm
Productgewicht	264 g
Bedrijfsspanningsbereik, DC-sensor	10 ... 30 V
Bestand tegen kortsluiting sensor	pulserend
Nullaststroomsensor	≤ 10 mA
Max. uitgangsstroom sensor	200 mA
Max. schakelfrequentie sensor	5.000 Hz
Restripping sensor	± 10 %
Spanningsdaling sensor	≤ 2 V
Elektrische aansluiting	4-polig Stekker volgens ISO 15407-2
Sensoraansluiting	Stekker 3-polig M8x1
Soort bevestiging	op aansluitplaat
Aansluiting hulpstuurlicht 12/14	Aansluitplaat grootte 26 mm volgens ISO 15407-2
Aansluiting stuurontluchting 82/84	naar keuze: gekanaliseerd niet gekanaliseerd
Pneumatische aansluiting 1	Aansluitplaat grootte 26 mm volgens ISO 15407-2
Pneumatische aansluiting 2	Aansluitplaat grootte 26 mm volgens ISO 15407-2
Pneumatische aansluiting 3	Aansluitplaat grootte 26 mm volgens ISO 15407-2
Pneumatische aansluiting 4	Aansluitplaat grootte 26 mm volgens ISO 15407-2
Pneumatische aansluiting 5	Aansluitplaat grootte 26 mm volgens ISO 15407-2
Materiaal - opmerking	RoHS conform
Materiaal dichtingen	FPM NBR
Materiaal behuizing	gespuitgiet aluminium PA
Materiaal schroeven	Verzinkt staal
Schakelelementfunctie	verbreekcontact