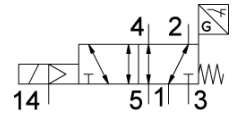
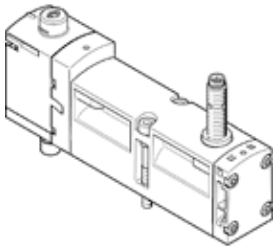


magneetventiel

VSVA-B-M52-MZH-A1-1T1L-APP

Artikelnummer: 8033050

FESTO



Informatieblad

| Kenmerk | Waarde |
|---|--|
| Ventiefunctie | 5/2 monostabiel |
| Soort bediening | elektrisch |
| Breedte | 26 mm |
| normaal nominaal debiet | 1.100 l/min |
| Bedrijfsdruk Mpa | -0,09 ... 1 MPa |
| Werkdruk | -0,9 ... 10 bar |
| Constructieve opbouw | Zuigerschuif |
| Soort reset | mechanische veer |
| KC-kenteken | KC-EMV |
| CE-markering (zie conformiteitsverklaring) | volgens EU-EMV-richtlijn |
| Beschermingsgraad | IP65 NEMA 4 |
| Nominale diameter | 9 mm |
| Ontluchtingsfunctie | regelbaar via debietregelplaat via individuele aansluitingsplaat |
| Afdichtingsprincipe | zacht |
| Inbouwpositie | willekeurig |
| Handbediening | duwend |
| Soort sturing | voorgestuurd |
| Stuurluchttoevoer | extern |
| Stroomrichting | willekeurig |
| Meetprincipe | inductief |
| Dekking (overlapping) | positieve dekking |
| Beveiligingssensor omgekeerde polariteit | voor alle elektrische aansluitingen |
| Signaalstatus display | LED |
| Schakelpositiedetectie | Rustpositie met sensor |
| Sensor schakelstatusweergave | LED |
| Stuurdruk MPa | 0,3 ... 1 MPa |
| Stuurdruk | 3 ... 10 bar |
| Debiet ventiel | 1.400 l/min |
| Debiet ventiel op afzonderlijke aansluitplaat | 1.200 l/min |
| Debiet ventiel pneumatisch verbonden flow optimized | 1.350 l/min |
| Debiet ventiel pneumatisch verbonden | 1.100 l/min |
| Schakeltijd uit | 54 ms |
| Schakeltijd in | 20 ms |
| Ventiel-sensorschakeltijd aan | 60 ms |
| Ventiel-sensorschakeltijd uit | 11 ms |
| Inschakelduur | 100 % |
| Max. positieve testimpuls bij signaal 0 | 1.200 µs |
| Max. negatieve testimpuls bij signaal 1 | 1.100 µs |
| Nominale bedrijfsspanning DC | 24 V |
| Schakeluitgang | PNP |
| Spoeleigenschappen | 24 V DC: 1,6 W |
| Stootspanningsweerstand | 2,5 kV |
| Vervuilingsgraad | 3 |

| Kenmerk | Waarde |
|---|--|
| Toegelaten spanningsschommelingen | +/- 10 % |
| Bedrijfsmedium | Perslucht volgens ISO8573-1:2010 [7:4:4] |
| Opmerking over werkings- en stuurmedium | Geoliede werking mogelijk (vereist in verdere werking) |
| Trilbestendig | Transporttest met scherptegraad 2 volgens FN 942017-4 und EN 60068-2-6 |
| Schokvastheid | Schoktest met scherptegraad 2 volgens FN 942017-5 und EN 60068-2-27 |
| Corrosiebestendigheidsklasse KBK | 0 - geen corrosieweerstand |
| LABS-conformiteit | VDMA24364-B1/B2-L |
| Mediumtemperatuur | -5 ... 50 °C |
| Relatieve luchtvochtigheid | 0 - 90 % |
| Geluidsdruk niveau | 85 dB(A) |
| Omgevingstemperatuur | -5 ... 50 °C |
| Max. aandraaimoment ventielbevestiging | 1,8 ... 2,2 Nm |
| Productgewicht | 264 g |
| Bedrijfsspanningsbereik, DC-sensor | 10 ... 30 V |
| Bestand tegen kortsluiting sensor | pulserend |
| Nullaststroomsensor | ≤ 10 mA |
| Max. uitgangsstroom sensor | 200 mA |
| Max. schakelfrequentie sensor | 5.000 Hz |
| Restriemel sensor | ± 10 % |
| Spanningsdaling sensor | ≤ 2 V |
| Elektrische aansluiting | 4-polig Stekker volgens ISO 15407-2 |
| Sensoraansluiting | Stekker 3-polig M8x1 |
| Soort bevestiging | op aansluitplaat |
| Aansluiting hulpstuurlicht 12/14 | Aansluitplaat grootte 26 mm volgens ISO 15407-2 |
| Aansluiting stuurontluchting 82/84 | naar keuze: gekanaliseerd niet gekanaliseerd |
| Pneumatische aansluiting 1 | Aansluitplaat grootte 26 mm volgens ISO 15407-2 |
| Pneumatische aansluiting 2 | Aansluitplaat grootte 26 mm volgens ISO 15407-2 |
| Pneumatische aansluiting 3 | Aansluitplaat grootte 26 mm volgens ISO 15407-2 |
| Pneumatische aansluiting 4 | Aansluitplaat grootte 26 mm volgens ISO 15407-2 |
| Pneumatische aansluiting 5 | Aansluitplaat grootte 26 mm volgens ISO 15407-2 |
| Materiaal - opmerking | RoHS conform |
| Materiaal dichtingen | FPM NBR |
| Materiaal behuizing | gespuitgiet aluminium PA |
| Materiaal schroeven | Verzinkt staal |
| Schakelelementfunctie | verbreekcontact |