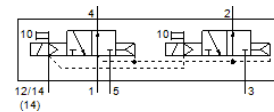
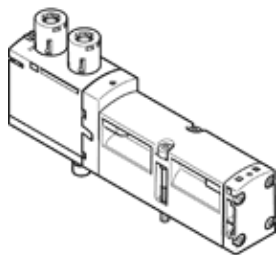


# magneetventiel

## VSVA-B-T32U-AZTR-A1-1T1L

Artikelnummer: 8033015

FESTO



## Informatieblad

| Kenmerk   | Waarde  |
|---|---|
| Ventiefunctie                                       | 2x3/2 open monostabiel  |
| Soort bediening                                     | elektrisch  |
| Breedte   | 26 mm   |
| normaal nominaal debiet                             | 900 l/min   |
| Bedrijfsdruk Mpa                                    | 0,3 ... 1 MPa   |
| Werkdruk  | 3 ... 10 bar  |
| Constructieve opbouw                                | Zuigerschuif  |
| Toelating   | c UL us - Recognized (OL)   |
| Beschermingsgraad                                   | IP65<br>NEMA 4  |
| Ontluchtingsfunctie                                 | regelbaar<br>via debietregelplaat<br>via individuele aansluitingsplaat  |
| Afdichtingsprincipe                                 | zacht   |
| Inbouwpositie                                       | willekeurig   |
| Handbediening                                       | met toebehoren, vergrendelbaar<br>duwend                                |
| Soort sturing                                       | voorgestuurd  |
| Stuurluichtoevoer                                   | extern<br>intern  |
| Stroomrichting                                      | niet omkeerbaar   |
| Dekking (overlapping)                               | positieve dekking   |
| Signaalstatus display                               | LED   |
| Stuurdruk MPa                                       | 0,3 ... 1 MPa   |
| Stuurdruk   | 3 ... 10 bar  |
| Debiet ventiel                                      | 1.250 l/min   |
| Debiet ventiel op afzonderlijke aansluitplaat       | 1.100 l/min   |
| Debiet ventiel pneumatisch verbonden flow optimized | 1.150 l/min   |
| Debiet ventiel pneumatisch verbonden                | 900 l/min   |
| Schakeltijd uit                                     | 38 ms   |
| Schakeltijd in                                      | 20 ms   |
| Inschakelduur                                       | 100 %   |
| Max. positieve testimpuls bij signaal 0             | 1.500 µs  |
| Max. negatieve testimpuls bij signaal 1             | 1.200 µs  |
| Max stroomopname                                    | 60 mA   |
| Nominale bedrijfsspanning DC                        | 24 V  |
| Spoeleigenschappen                                  | 24 V DC: 1,3 W  |
| Stootspanningsweerstand                             | 2,5 kV  |
| Vervuilingsgraad                                    | 3   |
| Toegelaten spanningsschommelingen                   | +/- 10 %  |
| Bedrijfsmedium                                      | Perlucht volgens ISO8573-1:2010 [7:4:4]                                 |
| Opmerking over werkings- en stuurmedium             | Geoliede werking mogelijk (vereist in verdere werking)                  |
| Trilbestendig                                       | Transporttest met scherpte graad 2 volgens FN 942017-4 und EN 60068-2-6 |
| Schokvastheid                                       | Schoktest met scherpte graad 2 volgens FN 942017-5 und EN 60068-2-27    |
| Corrosiebestendigheidsklasse KBK                    | 0 - geen corrosieweerstand  |
| LABS-conformiteit                                   | VDMA24364-B1/B2-L   |

| Kenmerk                            | Waarde  |
|------------------------------------|---|
| Relatieve luchtvochtigheid         | 0 - 90 %  |
| Stuurmedium                        | Perslucht volgens ISO8573-1:2010 [7:4:4]                        |
| Omgevingstemperatuur               | -5 ... 50 °C  |
| Productgewicht                     | 335 g   |
| Elektrische aansluiting            | Plug-in<br>volgens ISO 15407-2                                  |
| Soort bevestiging                  | op aansluitplaat  |
| Aansluiting hulpstuurlucht 12/14   | Aansluitplaat grootte 26 mm volgens ISO 15407-2                 |
| Aansluiting stuurontluchting 82/84 | naar keuze:<br>niet gekanaliseerd volgens norm<br>gekanaliseerd |
| Pneumatische aansluiting 1         | Aansluitplaat grootte 26 mm volgens ISO 15407-2                 |
| Pneumatische aansluiting 2         | Aansluitplaat grootte 26 mm volgens ISO 15407-2                 |
| Pneumatische aansluiting 3         | Aansluitplaat grootte 26 mm volgens ISO 15407-2                 |
| Pneumatische aansluiting 4         | Aansluitplaat grootte 26 mm volgens ISO 15407-2                 |
| Pneumatische aansluiting 5         | Aansluitplaat grootte 26 mm volgens ISO 15407-2                 |
| Materiaal - opmerking              | RoHS conform  |
| Materiaal dichtingen               | FPM<br>HNBR<br>NBR  |
| Materiaal behuizing                | gespuitgiet aluminium<br>PA                                     |
| Materiaal schroeven                | Verzinkt staal  |