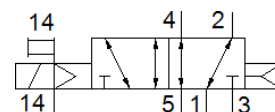
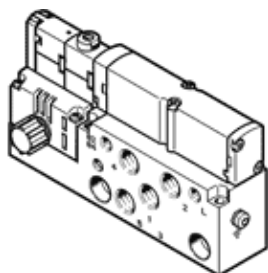


magneetventiel

VMPA14-M1H-M-G1/8-PI

Artikelnummer: 8023543

FESTO



Informatieblad

| Kenmerk | Waarde |
|--|--|
| Ventielfunctie | 5/2 monostabiel |
| Soort bediening | elektrisch |
| Ventielgrootte | 14 mm |
| normaal nominaal debiet | 550 l/min |
| Bedrijfsdruk Mpa | 0,3 ... 0,8 MPa |
| Werkdruk | 3 ... 8 bar |
| Constructieve opbouw | Zuigerschuif |
| Soort reset | pneumatische veer |
| Toelating | c UL us - Recognized (OL) |
| CE-markering (zie conformiteitsverklaring) | volgens EU-EMV-richtlijn volgens EU-RoHS-RL |
| UKCA-teken (zie conformiteitsverklaring) | volgens de UK-voorschriften voor EMC volgens de UK RoHS-voorschriften |
| Beschermingsgraad | IP65 volgens IEC 60529 |
| Ontluchtingsfunctie | regelbaar |
| Afdichtingsprincipe | zacht |
| Inbouwpositie | willekeurig |
| Handbediening | met vergrendeling duwend |
| Soort sturing | voorgestuurd |
| Stuurluchttoevoer | intern |
| Stroomrichting | niet omkeerbaar |
| Dekking (overlapping) | positieve dekking |
| Signaalstatus display | ja |
| Stuurdruk MPa | 0,3 ... 0,8 MPa |
| Stuurdruk | 3 ... 8 bar |
| geschikt voor vacuüm | nee |
| Normaal nominaal debiet met QS-8 | 550 l/min |
| Schakeltijd uit | 30 ms |
| Schakeltijd in | 13 ms |
| Max. positieve testimpuls bij signaal 0 | 400 µs |
| Max. negatieve testimpuls bij signaal 1 | 200 µs |
| Toegelaten spanningsschommelingen | +/- 25 % |
| Bedrijfsmedium | Perslucht volgens ISO8573-1:2010 [7:4:4] |
| Opmerking over werkings- en stuurmedium | Geoliede werking mogelijk (vereist in verdere werking) |
| Trilbestendig | Transporttest met scherptegraad 2 volgens FN 942017-4 und EN 60068-2-6 |
| Schokvastheid | Schoktest met scherptegraad 2 volgens FN 942017-5 und EN 60068-2-27 |
| Corrosiebestendigheidsklasse KBK | 1 - lage corrosieweerstand |
| LABS-conformiteit | VDMA24364-B1/B2-L |
| Lagertemperatuur | -20 ... 40 °C |
| Mediumtemperatuur | -5 ... 50 °C |
| Relatieve luchtvochtigheid | max. 90 % bij 40 °C |
| Omgevingstemperatuur | -5 ... 50 °C |
| Max. aandraaimoment ventielbevestiging | 0,65 Nm |
| Productgewicht | 255 g |

| Kenmerk | Waarde |
|----------------------------|--|
| Elektrische aansluiting | 4-polig M8x1 Stekker volgens EN 60947-5-2 |
| Soort bevestiging | met doorgangsboring |
| Pneumatische aansluiting 1 | G1/8 |
| Pneumatische aansluiting 2 | G1/8 |
| Pneumatische aansluiting 3 | G1/8 |
| Pneumatische aansluiting 4 | G1/8 |
| Pneumatische aansluiting 5 | G1/8 |
| Materiaal - opmerking | RoHS conform |
| Materiaal dichtingen | NBR |
| Materiaal behuizing | gespuitgiet aluminium |