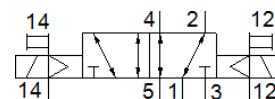


# magneetventiel

## VMPA14-M1H-J-G1/8-PI

Artikelnummer: 8023542

FESTO



## Informatieblad

| Kenmerk                                    | Waarde   |
|--|--|
| Ventielfunctie                             | 5/2 bistabiel  |
| Soort bediening                            | elektrisch   |
| Ventielgrootte                             | 14 mm  |
| normaal nominaal debiet                    | 590 l/min  |
| Bedrijfsdruk Mpa                           | 0,3 ... 0,8 MPa  |
| Werkdruk                                   | 3 ... 8 bar  |
| Constructieve opbouw                       | Zuigerschuif   |
| Toelating                                  | c UL us - Recognized (OL)  |
| CE-markering (zie conformiteitsverklaring) | volgens EU-EMV-richtlijn<br>volgens EU-RoHS-RL                           |
| UKCA-teken (zie conformiteitsverklaring)   | volgens de UK-voorschriften voor EMC<br>volgens de UK RoHS-voorschriften |
| Beschermingsgraad                          | IP65<br>volgens IEC 60529  |
| Ontluchtingsfunctie                        | regelbaar  |
| Afdichtingsprincipe                        | zacht  |
| Inbouwpositie                              | willekeurig  |
| Handbediening                              | met vergrendeling<br>duwend  |
| Soort sturing                              | voorgestuurd   |
| Stuurlufttoevoer                           | intern   |
| Stroomrichting                             | niet omkeerbaar  |
| Dekking (overlapping)                      | positieve dekking  |
| Signaalstatus display                      | ja   |
| Stuurdruk MPa                              | 0,3 ... 0,8 MPa  |
| Stuurdruk                                  | 3 ... 8 bar  |
| geschikt voor vacuüm                       | nee  |
| Normaal nominaal debiet met QS-8           | 590 l/min  |
| Schakeltijd in                             | 9 ms   |
| Schakeltijd om                             | 24 ms  |
| Max. positieve testimpuls bij signaal 0    | 400 µs   |
| Max. negatieve testimpuls bij signaal 1    | 200 µs   |
| Toegelaten spanningsschommelingen          | +/- 25 %   |
| Bedrijfsmedium                             | Perslucht volgens ISO8573-1:2010 [7:4:4]                                 |
| Opmerking over werkings- en stuurmedium    | Geoliede werking mogelijk (vereist in verdere werking)                   |
| Trilbestendig                              | Transporttest met scherpte graad 2 volgens FN 942017-4 und EN 60068-2-6  |
| Schokvastheid                              | Schoktest met scherpte graad 2 volgens FN 942017-5 und EN 60068-2-27     |
| Corrosiebestendigheidsklasse KBK           | 1 - lage corrosieweerstand   |
| LABS-conformiteit                          | VDMA24364-B1/B2-L  |
| Lagertemperatuur                           | -20 ... 40 °C  |
| Mediumtemperatuur                          | -5 ... 50 °C   |
| Relatieve luchtvochtigheid                 | max. 90 % bij 40 °C  |
| Omgevingstemperatuur                       | -5 ... 50 °C   |
| Max. aandraaimoment ventielbevestiging     | 0,65 Nm  |
| Productgewicht                             | 255 g  |
| Elektrische aansluiting                    | 4-polig  |

| Kenmerk                    | Waarde                                  |
|----------------------------|---|
|                            | M8x1<br>Stekker<br>volgens EN 60947-5-2 |
| Soort bevestiging          | met doorgangsboring                     |
| Pneumatische aansluiting 1 | G1/8                                    |
| Pneumatische aansluiting 2 | G1/8                                    |
| Pneumatische aansluiting 3 | G1/8                                    |
| Pneumatische aansluiting 4 | G1/8                                    |
| Pneumatische aansluiting 5 | G1/8                                    |
| Materiaal - opmerking      | RoHS conform                            |
| Materiaal dichtingen       | NBR                                     |
| Materiaal behuizing        | gespuitgiet aluminium                   |