

filterregelventiel

LFR-1/8-D-5M-MINI-A-MPA

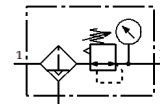
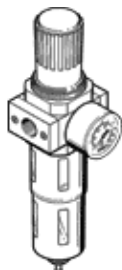
Artikelnummer: 8002324

Classic - niet voor nieuwe constructies gebruiken

met metalen beschermmantel en manometer, filterfijnheid 5 µm. Met automatische condensaaftap.

Moderne alternatieven vindt u door de eerste vier karakters van de typecode in te voeren in het zoekveld.

FESTO



Informatieblad

| Kenmerk | Waarde |
|---|--|
| Grootte | Mini |
| Reeks | D |
| Bedieningsveiligheid | Draaiknop met vergrendeling |
| Inbouwpositie | loodrecht +/- 5° |
| Filterfijnheid | 5 µm |
| Condensaataftap | volautomatisch |
| Constructieve opbouw | Filterregelaar met manometer |
| Max. hoeveelheid condensaat | 22 cm ³ |
| Reservoirbescherming | Metalen beschermmantel |
| drukindicator | met manometer |
| Werkdruk | 2 ... 12 bar |
| Drukregelbereik | 0,5 ... 12 bar |
| Max. drukhysteresis | 0,2 bar |
| normaal nominaal debiet | 650 l/min |
| Bedrijfsmedium | Perslucht volgens ISO 8573-1:2010 [7:9:-] Inerte gassen |
| Opmerking over werkings- en stuurmedium | Geoliede werking mogelijk (vereist in verdere werking) |
| Corrosiebestendigheidsklasse KBK | 2 - matige corrosieweerstand |
| LABS-conformiteit | VDMA24364-B1/B2-L |
| Lagertemperatuur | -10 ... 60 °C |
| Luchtreinheidsklasse op de uitgang | Perslucht volgens ISO8573-1:2010 [6:8:4] Inerte gassen |
| Mediumtemperatuur | 5 ... 60 °C |
| Omgevingstemperatuur | 5 ... 60 °C |
| Productgewicht | 460 g |
| Soort bevestiging | inline-installatie met toebehoren naar keuze: |
| Pneumatische aansluiting 1 | G1/8 |
| Pneumatische aansluiting 2 | G1/8 |
| Materiaal - opmerking | RoHS conform |
| Materiaal behuizing | Gespuitsgiet zink |
| Materiaal schaal | PC |