

# verzorgingseenheid FRC-1/2-D-MIDI-MPA

Artikelnummer: 8002264

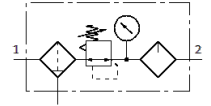
Classic - niet voor nieuwe constructies gebruiken

FESTO

Combinatie filter/drukregelaar/olienevelaar, 40 µm filter, met metalen beschermmantel.

Met manuele condensataaftap.

Moderne alternatieven vindt u door de eerste vier karakters van de typecode in te voeren in het zoekveld.



## Informatieblad

| Kenmerk                                 | Waarde   |
|---|--|
| Grootte                                 | Midi   |
| Reeks                                   | D  |
| Bedieningsveiligheid                    | Draaiknop met vergrendeling  |
| Inbouwpositie                           | loodrecht +/- 5°   |
| Condensataaftap                         | manueel draaiend   |
| Constructieve opbouw                    | Filterregelaar met manometer<br>Proportionele olienevelaar (standaard) |
| Max. hoeveelheid condensaat             | 43 cm <sup>3</sup>   |
| Filterfijnheid                          | 40 µm  |
| Reservoirbescherming                    | Metalen beschermmantel   |
| drukindicator                           | met manometer  |
| Werkdruk                                | 1 ... 16 bar   |
| Drukregelbereik                         | 0,5 ... 12 bar   |
| Max. drukhysteresis                     | 0,2 bar  |
| normaal nominaal debiet                 | 2.600 l/min  |
| Bedrijfsmedium                          | Perslucht volgens ISO 8573-1:2010 [-:9:-]<br>Inerte gassen             |
| Opmerking over werkings- en stuurmedium | Geoliede werking mogelijk (vereist in verdere werking)                 |
| Corrosiebestendigheidsklasse KBK        | 2 - matige corrosieweerstand   |
| LABS-conformiteit                       | VDMA24364-B1/B2-L  |
| Luchtreinheidsklasse op de uitgang      | Perslucht volgens ISO 8573-1:2010 [7:8:-]<br>Inerte gassen             |
| Mediumtemperatuur                       | -10 ... 60 °C  |
| Omgevingstemperatuur                    | -10 ... 60 °C  |
| Productgewicht                          | 1.440 g  |
| Soort bevestiging                       | inline-installatie<br>met toebehoren                                   |
| Pneumatische aansluiting 1              | G1/2   |
| Pneumatische aansluiting 2              | G1/2   |
| Materiaal - opmerking                   | RoHS conform   |
| Materiaal behuizing                     | Gespuitsgiet zink  |
| Materiaal schaal                        | PC   |