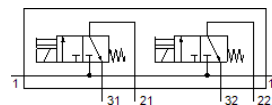
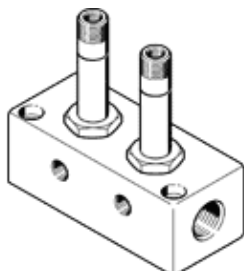


magneetventiel BMCH-2-3-1/8

Artikelnummer: 6686

FESTO

Dit type is geschikt voor vacuüm.



Informatieblad

Kenmerk	Waarde
Ventielfunctie	2x3/2 gesloten monostabiel
Soort bediening	elektrisch
normaal nominaal debiet	160 l/min
Bedrijfsdruk Mpa	-0,095 ... 0,7 MPa
Werkdruk	-0,95 ... 7 bar
Constructieve opbouw	Zitventiel met veerretour
Soort reset	mechanische veer
Beschermingsgraad	IP65
Nominale diameter	2,5 mm
Afdichtingsprincipe	zacht
Max. aantal ventielplaatsen	2
Soort sturing	direct
Vermogensopname aanzetspanning	30 W
Vermogensopname houden	22 W
Bedrijfsmedium	Perslucht volgens ISO8573-1:2010 [7:4:4]
Opmerking over werkings- en stuurmedium	Geoliede werking mogelijk (vereist in verdere werking)
LABS-conformiteit	VDMA24364-B2-L
Mediumtemperatuur	-10 ... 60 °C
Omgevingstemperatuur	-5 ... 40 °C
Productgewicht	680 g
Elektrische aansluiting	Stekker
Soort bevestiging	met doorgangsboring
Pneumatische aansluiting 1	G1/4
Pneumatische aansluiting 2	G1/8
Pneumatische aansluiting 3	G1/8
Materiaal behuizing	Aluminium