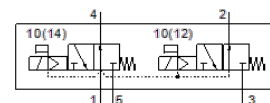
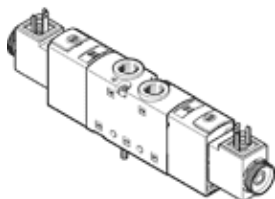


# magneetventiel

## VUVS-LT20-T32U-MD-G18-F7-1C1

Artikelnummer: 577521

FESTO



## Informatieblad

Kenmerk	Waarde
Ventiel functie	2x3/2 open monostabiel
Soort bediening	elektrisch
Ventielgrootte	21 mm
normaal nominaal debiet	600 l/min
Bedrijfsdruk Mpa	0,25 ... 1 MPa
Werkdruk	2,5 ... 10 bar
Constructieve opbouw	Schotelzitting
Soort reset	mechanische veer
Toelating	c UL us - Recognized (OL)
Beschermingsgraad	IP65 met contactdoos volgens IEC 60529
Nominale diameter	5,2 mm
Ontluchtingsfunctie	regelbaar
Afdichtingsprincipe	zacht
Inbouwpositie	willekeurig
Handbediening	met vergrendeling duwend
Soort sturing	voorgestuurd
Stuurluchttoevoer	intern
Stroomrichting	niet omkeerbaar
Dekking (overlapping)	negatieve dekking (onderlapping)
b-waarde	0,29
C-waarde	2,3 l/sbar
Schakeltijd uit	23 ms
Schakeltijd in	9 ms
Inschakelduur	100 %
Max. positieve testimpuls bij signaal 0	1.900 µs
Max. negatieve testimpuls bij signaal 1	2.700 µs
Spoeleigenschappen	24 V DC: 2,6 W
Toegelaten spanningsschommelingen	+/- 10 %
Bedrijfsmedium	Perslucht volgens ISO8573-1:2010 [7:4:4]
Opmerking over werkings- en stuurmedium	Geoliede werking mogelijk (vereist in verdere werking)
Trilbestendig	Transporttest met scherptegraad 2 volgens FN 942017-4 und EN 60068-2-6
Schokvastheid	Schoktest met scherptegraad 2 volgens FN 942017-5 und EN 60068-2-27
Corrosiebestendigheidsklasse KBK	2 - matige corrosieweerstand
LABS-conformiteit	VDMA24364-B1/B2-L
Mediumtemperatuur	-10 ... 60 °C
Stuurmedium	Perslucht volgens ISO8573-1:2010 [7:4:4]
Omgevingstemperatuur	-5 ... 60 °C
Productgewicht	245 g
Elektrische aansluiting	Aansluitpatroon vorm C volgens EN 175301-803 volgens EN 175301-803
Soort bevestiging	op de verbindingsstrip met doorgangsboring naar keuze:

Kenmerk	Waarde
Aansluiting luchtopening	niet gekanaliseerd
Aansluiting stuurontluchting 82	M5
Aansluiting stuurontluchting 84	M5
Pneumatische aansluiting 1	G1/8
Pneumatische aansluiting 2	G1/8
Pneumatische aansluiting 3	G1/8
Materiaal - opmerking	RoHS conform
Materiaal dichtingen	HNBR NBR TPE-U(PU)
Materiaal behuizing	gespuitgiet aluminium gelakt
Materiaal schroeven	Verzinkt staal