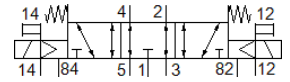
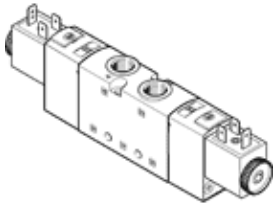


magneetventiel

VUVS-L30-P53E-MZD-G38-F8-1B2

Artikelnummer: 575635

FESTO



Informatieblad

| Kenmerk | Waarde |
|---|--|
| Ventielfunctie | 5/3 ontlucht |
| Soort bediening | elektrisch |
| Ventielgrootte | 31 mm |
| normaal nominaal debiet | 1.600 l/min |
| Bedrijfsdruk Mpa | -0,09 ... 1 MPa |
| Werkdruk | -0,9 ... 10 bar |
| Constructieve opbouw | Zuigerschuif |
| Soort reset | mechanische veer |
| Toelating | c UL us - Recognized (OL) |
| Maritieme classificatie | zie certificaat |
| Afdeling voor uitgifte van certificaten | DNVGL-TAA000011J |
| Beschermingsgraad | IP65 met contactdoos volgens IEC 60529 |
| Nominale diameter | 8,1 mm |
| Ontluchtingsfunctie | regelbaar |
| Afdichtingsprincipe | zacht |
| Inbouwpositie | willekeurig |
| Handbediening | met vergrendeling duwend |
| Soort sturing | voorgestuurd |
| Stuurluchttoevoer | extern |
| Stroomrichting | omkeerbaar |
| Dekking (overlapping) | positieve dekking |
| Stuurdruk MPa | 0,25 ... 1 MPa |
| Stuurdruk | 2,5 ... 10 bar |
| b-waarde | 0,4 |
| C-waarde | 7,1 l/sbar |
| Schakeltijd uit | 74 ms |
| Schakeltijd in | 20 ms |
| Schakeltijd om | 36 ms |
| Inschakelduur | 100 % |
| Max. positieve testimpuls bij signaal 0 | 2.000 µs |
| Max. negatieve testimpuls bij signaal 1 | 3.600 µs |
| Spoeleigenschappen | 24 V DC: 3,3 W |
| Toegelaten spanningsschommelingen | +/- 10 % |
| Bedrijfsmedium | Perslucht volgens ISO8573-1:2010 [7:4:4] |
| Opmerking over werkings- en stuurmedium | Geoliede werking mogelijk (vereist in verdere werking) |
| Trilbestendig | Transporttest met scherptegraad 2 volgens FN 942017-4 und EN 60068-2-6 |
| Schokvastheid | Schoktest met scherptegraad 2 volgens FN 942017-5 und EN 60068-2-27 |
| Corrosiebestendigheidsklasse KBK | 2 - matige corrosieweerstand |
| Mediumtemperatuur | -10 ... 60 °C |
| Stuurmedium | Perslucht volgens ISO8573-1:2010 [7:4:4] |
| Omgevingstemperatuur | -10 ... 60 °C |
| Productgewicht | 562 g |
| Elektrische aansluiting | Aansluitpatroon vorm B volgens EN 175301-803 |

| Kenmerk | Waarde |
|---------------------------------|--|
| | volgens industriestandaard (11mm) |
| Soort bevestiging | op de verbindingsstrip met doorgangsboring naar keuze: |
| Aansluiting luchtopening | niet gekanaliseerd |
| Aansluiting stuurontluchting 82 | M5 |
| Aansluiting stuurontluchting 84 | M5 |
| Aansluiting stuurlicht 12 | G1/8 |
| Aansluiting stuurlicht 14 | G1/8 |
| Pneumatische aansluiting 1 | G3/8 |
| Pneumatische aansluiting 2 | G3/8 |
| Pneumatische aansluiting 3 | G3/8 |
| Pneumatische aansluiting 4 | G3/8 |
| Pneumatische aansluiting 5 | G3/8 |
| Materiaal - opmerking | RoHS conform |
| Materiaal dichtingen | HNBR NBR |
| Materiaal behuizing | gespuitgiet aluminium gelakt |
| Materiaal zuigerschuiver | aluminumlegering |
| Materiaal schroeven | Staal, vernikkeld |