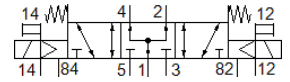
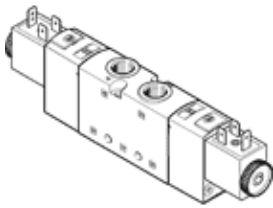


magneetventiel

VUVS-L25-P53U-MZD-G14-F8-1B2

Artikelnummer: 575535

FESTO



Informatieblad

Kenmerk	Waarde
Ventielfunctie	5/3 belucht
Soort bediening	elektrisch
Ventielgrootte	26,5 mm
normaal nominaal debiet	1.000 l/min
Bedrijfsdruk Mpa	-0,09 ... 1 MPa
Werkdruk	-0,9 ... 10 bar
Constructieve opbouw	Zuigerschuif
Soort reset	mechanische veer
Toelating	c UL us - Recognized (OL)
Maritieme classificatie	zie certificaat
Afdeling voor uitgifte van certificaten	DNVGL-TAA000011J
Beschermingsgraad	IP65 met contactdoos volgens IEC 60529
Nominale diameter	6,3 mm
Ontluchtingsfunctie	regelbaar
Afdichtingsprincipe	zacht
Inbouwpositie	willekeurig
Handbediening	met vergrendeling duwend
Soort sturing	voorgestuurd
Stuurluchttoevoer	extern
Stroomrichting	omkeerbaar
Dekking (overlapping)	positieve dekking
Stuurdruk MPa	0,25 ... 1 MPa
Stuurdruk	2,5 ... 10 bar
b-waarde	0,4
C-waarde	4,3 l/sbar
Schakeltijd uit	48 ms
Schakeltijd in	14 ms
Schakeltijd om	25 ms
Inschakelduur	100 %
Max. positieve testimpuls bij signaal 0	2.000 µs
Max. negatieve testimpuls bij signaal 1	3.600 µs
Spoeleigenschappen	24 V DC: 3,3 W
Toegelaten spanningsschommelingen	+/- 10 %
Bedrijfsmedium	Perslucht volgens ISO8573-1:2010 [7:4:4]
Opmerking over werkings- en stuurmedium	Geoliede werking mogelijk (vereist in verdere werking)
Trilbestendig	Transporttest met scherptegraad 2 volgens FN 942017-4 und EN 60068-2-6
Schokvastheid	Schoktest met scherptegraad 2 volgens FN 942017-5 und EN 60068-2-27
Corrosiebestendigheidsklasse KBK	2 - matige corrosieweerstand
Mediumtemperatuur	-10 ... 60 °C
Stuurmedium	Perslucht volgens ISO8573-1:2010 [7:4:4]
Omgevingstemperatuur	-10 ... 60 °C
Productgewicht	430 g
Elektrische aansluiting	Aansluitpatroon vorm B volgens EN 175301-803

Kenmerk	Waarde
	volgens industriestandaard (11mm)
Soort bevestiging	op de verbindingsstrip met doorgangsboring naar keuze:
Aansluiting luchtopening	niet gekanaliseerd
Aansluiting stuurontluchting 82	M5
Aansluiting stuurontluchting 84	M5
Aansluiting stuurlicht 12	M5
Aansluiting stuurlicht 14	M5
Pneumatische aansluiting 1	G1/4
Pneumatische aansluiting 2	G1/4
Pneumatische aansluiting 3	G1/4
Pneumatische aansluiting 4	G1/4
Pneumatische aansluiting 5	G1/4
Materiaal - opmerking	RoHS conform
Materiaal dichtingen	HNBR NBR
Materiaal behuizing	gespuitgiet aluminium gelakt
Materiaal zuigerschuiver	aluminumlegering
Materiaal schroeven	Verzinkt staal