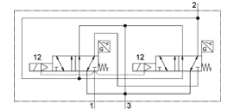
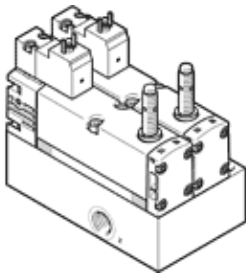


stuurblok VOFA-L26-T32C-M-G14-1C1-ANP

Artikelnummer: 574012

FESTO



Informatieblad

| Kenmerk | Waarde |
|--|--|
| Ventiel functie | 3/2 gesloten monostabiel |
| Soort bediening | elektrisch |
| Breedte | 65 mm |
| normaal nominaal debiet | 1.050 l/min |
| Bedrijfsdruk Mpa | 0,3 ... 1 MPa |
| Werkdruk | 3 ... 10 bar |
| Constructieve opbouw | Zuigerschuif |
| Soort reset | mechanische veer |
| Beschermingsgraad | IP65 NEMA 4 |
| Toelating | c UL us - Recognized (OL) |
| KC-kenteken | KC-EMV |
| CE-markering (zie conformiteitsverklaring) | volgens EU-EMV-richtlijn volgens EU-machinerichtlijn |
| UKCA-teken (zie conformiteitsverklaring) | volgens de UK-voorschriften voor EMC volgens de UK-voorschriften voor machines |
| Afdeling voor uitgifte van certificaten | UL MH19482 |
| Ontluchtingsfunctie | regelbaar |
| Afdichtingsprincipe | zacht |
| Inbouwpositie | willekeurig |
| Volgens norm | EN 60947-5-2 |
| Handbediening | geen |
| Soort sturing | voorgestuurd |
| Stuurlichttoevoer | intern |
| Stroomrichting | niet omkeerbaar |
| Meetprincipe | inductief |
| Dekking (overlapping) | positieve dekking |
| Beveiligingssensor omgekeerde polariteit | voor alle elektrische aansluitingen |
| Beveiligingsfunctie | Ontluchten Manipulatie-/starbeveiliging |
| Performance Level (PL) | Ontluchten / tot categorie 4, Ple Manipulatiebeveiliging, bescherming tegen onverwachte opstart / Categorie 4, Performance Level e |
| Opmerking bij geforceerde dynamisering | Schakelfrequentie minstens 1x per week |
| Signaalstatus display | met toebehoren |
| Schakelpositiedetectie | Rustpositie met sensor |
| Sensor schakelstatusweergave | LED |
| Stuurdruk MPa | 0,3 ... 1 MPa |
| Stuurdruk | 3 ... 10 bar |
| geschikt voor vacuüm | nee |
| Normaal debiet ontluchting 0,6->0 MPa (6->0 bar, 87->0 psi) | 2.650 l/min |
| Normaal debiet ontluchting 0,6->0 MPa (6->0 bar, 87->0 psi) in geval van storing | 1.050 l/min |
| Schakeltijd uit | 54 ms |
| Schakeltijd in | 24 ms |
| Ventiel-sensorschakeltijd aan | 58 ms |

| Kenmerk | Waarde |
|--|--|
| Ventiel-sensorschakeltijd uit | 11 ms |
| Inschakelduur | 100 % |
| Max. positieve testimpuls bij signaal 0 | 1.000 µs |
| Max. negatieve testimpuls bij signaal 1 | 800 µs |
| Schakeluitgang | NPN |
| Spoeleigenschappen | 24 V DC: 1,8 W |
| Toegelaten spanningsschommelingen | -15 % / +10 % |
| Bedrijfsmedium | Perslucht volgens ISO8573-1:2010 [7:4:4] |
| Opmerking over werkings- en stuurmedium | Geoliede werking mogelijk (vereist in verdere werking) |
| Trilbestendig | Transporttest met scherptegraad 2 volgens FN 942017-4 und EN 60068-2-6 |
| Schokvastheid | Schoktest met scherptegraad 2 volgens FN 942017-5 und EN 60068-2-27 |
| Corrosiebestendigheidsklasse KBK | 0 - geen corrosieweerstand |
| LABS-conformiteit | VDMA24364-B1/B2-L |
| Max. magnetisch storingsveld | 60 mT |
| Mediumtemperatuur | -5 ... 50 °C |
| Geluidsdrumniveau | 85 dB(A) |
| Beveiliging tegen direct en indirect contact | Functionele extra-lage spanning met veilige scheiding (PELV) Beschermingsklasse volgens EN60950/IEC 950 |
| Stuurmedium | Perslucht volgens ISO8573-1:2010 [7:4:4] |
| Omgevingstemperatuur | -5 ... 50 °C |
| Nominale inzethoogte | 1000 m volgens VDE 0580 |
| Productgewicht | 1.134 g |
| Bedrijfsspanningsbereik, DC-sensor | 10 ... 30 V |
| Bestand tegen kortsluiting sensor | pulserend |
| Nullaststroomsensor | ≤ 10 mA |
| Max. uitgangsstroom sensor | 200 mA |
| Max. schakelfrequentie sensor | 5.000 Hz |
| Restrimpel sensor | ± 10 % |
| Spanningsdaling sensor | ≤ 2 V |
| Elektrische aansluiting | Aansluitpatroon vorm C volgens EN 175301-803 volgens EN 175301-803 zonder aardverbinding |
| Sensoraansluiting | Stekker 3-polig M8x1 |
| Soort bevestiging | met doorgangsboring |
| Pneumatische aansluiting 1 | G1/4 |
| Pneumatische aansluiting 2 | G1/4 |
| Pneumatische aansluiting 3 | G1/4 |
| Materiaal - opmerking | RoHS conform |
| Materiaal dichtingen | FPM HNBR NBR |
| Materiaal behuizing | gespuitgiet aluminium PA |
| Materiaal schroeven | Verzinkt staal |
| Schakelelementfunctie | verbreekcontact |