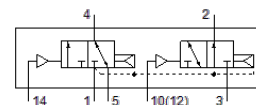


pneumatisch ventiel VUWG-L10-T32H-A-M5

Artikelnummer: 573807

FESTO



Informatieblad

| Kenmerk | Waarde |
|---|--|
| Ventiel functie | 2x3/2 open/gesloten monostabiel |
| Soort bediening | pneumatisch |
| Ventielgrootte | 10 mm |
| normaal nominaal debiet | 150 l/min |
| Werkdruk | 1,5 ... 10 bar |
| Constructieve opbouw | Zuigerschuif |
| Soort reset | pneumatische veer |
| Rastermaat | 10,5 mm |
| Ontluchtingsfunctie | regelbaar |
| Afdichtingsprincipe | zacht |
| Inbouwpositie | willekeurig |
| Handbediening | geen |
| Soort sturing | direct |
| Stroomrichting | reversibel met beperkingen |
| Dekking (overlapping) | positieve dekking |
| Stuurdruk | 1,5 ... 10 bar |
| geschikt voor vacuüm | nee |
| Schakeltijd uit | 9 ms |
| Schakeltijd in | 4 ms |
| Bedrijfsmedium | Perslucht volgens ISO8573-1:2010 [7:4:4] |
| Opmerking over werkings- en stuurmedium | Geoliede werking mogelijk (vereist in verdere werking) |
| Corrosiebestendigheidsklasse KBK | 2 - matige corrosieweerstand |
| LABS-conformiteit | VDMA24364-B1/B2-L |
| Mediumtemperatuur | -5 ... 50 °C |
| Stuurmedium | Perslucht volgens ISO8573-1:2010 [7:4:4] |
| Omgevingstemperatuur | -5 ... 60 °C |
| Productgewicht | 48 g |
| Soort bevestiging | op PR-rail met doorgangsboring naar keuze: |
| Aansluiting stuur lucht 12 | M5 |
| Aansluiting stuur lucht 14 | M5 |
| Pneumatische aansluiting 1 | M5 |
| Pneumatische aansluiting 2 | M5 |
| Pneumatische aansluiting 3 | M5 |
| Pneumatische aansluiting 4 | M5 |
| Pneumatische aansluiting 5 | M5 |
| Materiaal - opmerking | RoHS conform |
| Materiaal dichtingen | HNBR NBR |
| Materiaal behuizing | Aluminium geanodiseerd |