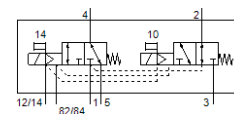


magneetventiel VMPA2-M1H-HS-PI

Artikelnummer: 568658

FESTO



Informatieblad

Kenmerk	Waarde
Ventielfunctie	2x3/2 open/gesloten monostabiel
Soort bediening	elektrisch
Ventielgrootte	20 mm
normaal nominaal debiet	550 l/min
Bedrijfsdruk Mpa	-0,09 ... 0,8 MPa
Werkdruk	-0,9 ... 8 bar
Constructieve opbouw	Zuigerschuif
Soort reset	mechanische veer
Toelating	c UL us - Recognized (OL)
Beschermingsgraad	IP65 volgens IEC 60529
Afdichtingsprincipe	zacht
Inbouwpositie	willekeurig
Handbediening	met vergrendeling duwend
Soort sturing	voorgestuurd
Stroomrichting	omkeerbaar
Dekking (overlapping)	positieve dekking
Signaalstatus display	ja
Stuurdruk MPa	0,3 ... 0,8 MPa
Stuurdruk	3 ... 8 bar
geschikt voor vacuüm	ja
Normaal nominaal debiet met QS-8	550 l/min
Standaard nominale flow met QS-10	550 l/min
Schakeltijd uit	25 ms
Schakeltijd in	12 ms
Max. positieve testimpuls bij signaal 0	400 µs
Max. negatieve testimpuls bij signaal 1	900 µs
Toegelaten spanningschommelingen	+/- 25 %
Bedrijfsmedium	Perslucht volgens ISO8573-1:2010 [7:4:4]
Opmerking over werkings- en stuurmedium	Geoliede werking mogelijk (vereist in verdere werking)
Trilbestendig	Transporttest met scherptegraad 2 volgens FN 942017-4 und EN 60068-2-6
Schokvastheid	Schoktest met scherptegraad 2 volgens FN 942017-5 und EN 60068-2-27
Corrosiebestendigheidsklasse KBK	1 - lage corrosieweerstand
LABS-conformiteit	VDMA24364-B1/B2-L
Lagertemperatuur	-20 ... 40 °C
Mediumtemperatuur	-5 ... 50 °C
Relatieve luchtvochtigheid	max. 90 % bij 40 °C
Omgevingstemperatuur	-5 ... 50 °C
Max. aandraaimoment ventielbevestiging	0,65 Nm
Productgewicht	100 g
Soort bevestiging	met doorgangsboring
Materiaal - opmerking	RoHS conform
Materiaal dichtingen	NBR
Materiaal behuizing	gespuitgiet aluminium