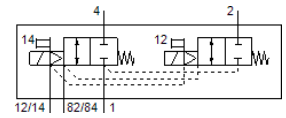
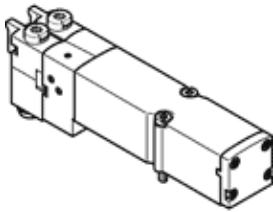


# magneetventiel VMPA2-M1H-DS-PI

Artikelnummer: 568657

FESTO



## Informatieblad

| Kenmerk                                 | Waarde   |
|---|--|
| Ventielfunctie                          | 2x2/2 gesloten monostabiel   |
| Soort bediening                         | elektrisch   |
| Ventielgrootte                          | 20 mm  |
| normaal nominaal debiet                 | 650 ... 820 l/min  |
| Bedrijfsdruk Mpa                        | -0,09 ... 0,8 MPa  |
| Werkdruk                                | -0,9 ... 8 bar   |
| Constructieve opbouw                    | Zuigerschuif   |
| Soort reset                             | mechanische veer   |
| Toelating                               | c UL us - Recognized (OL)  |
| Beschermingsgraad                       | IP65<br>volgens IEC 60529  |
| Afdichtingsprincipe                     | zacht  |
| Inbouwpositie                           | willekeurig  |
| Handbediening                           | met vergrendeling<br>duwend  |
| Soort sturing                           | voorgestuurd   |
| Stroomrichting                          | omkeerbaar   |
| Dekking (overlapping)                   | positieve dekking  |
| Signaalstatus display                   | ja   |
| Stuurdruk MPa                           | 0,3 ... 0,8 MPa  |
| Stuurdruk                               | 3 ... 8 bar  |
| geschikt voor vacuüm                    | ja   |
| Opmerking bij normaal nominaal debiet   | MPA-L: 820 l/min<br>MPA-S: 650 l/min                                   |
| Normaal nominaal debiet met QS-8        | 650 l/min  |
| Standaard nominale flow met QS-10       | 820 l/min  |
| Schakeltijd uit                         | 25 ms  |
| Schakeltijd in                          | 12 ms  |
| Max. positieve testimpuls bij signaal 0 | 400 µs   |
| Max. negatieve testimpuls bij signaal 1 | 900 µs   |
| Toegelaten spanningsschommelingen       | +/- 25 %   |
| Bedrijfsmedium                          | Perslucht volgens ISO8573-1:2010 [7:4:4]                               |
| Opmerking over werkings- en stuurmedium | Geoliede werking mogelijk (vereist in verdere werking)                 |
| Trilbestendig                           | Transporttest met scherptegraad 2 volgens FN 942017-4 und EN 60068-2-6 |
| Schokvastheid                           | Schoktest met scherptegraad 2 volgens FN 942017-5 und EN 60068-2-27    |
| Corrosiebestendigheidsklasse KBK        | 1 - lage corrosieweerstand   |
| LABS-conformiteit                       | VDMA24364-B1/B2-L  |
| Lagertemperatuur                        | -20 ... 40 °C  |
| Mediumtemperatuur                       | -5 ... 50 °C   |
| Relatieve luchtvochtigheid              | max. 90 % bij 40 °C  |
| Omgevingstemperatuur                    | -5 ... 50 °C   |
| Max. aandrainmoment ventielbevestiging  | 0,65 Nm  |
| Productgewicht                          | 100 g  |
| Soort bevestiging                       | met doorgangsboring  |
| Materiaal - opmerking                   | RoHS conform   |
| Materiaal dichtingen                    | NBR  |
| Materiaal behuizing                     | gespuitgiet aluminium  |