

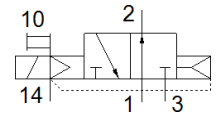
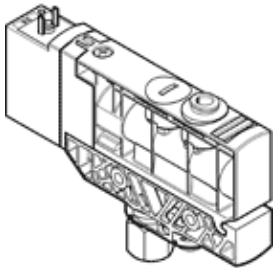
magneetventiel

VUVB-L-M32U-AZD-T516-2AC1

Artikelnummer: 568307

FESTO

Dit product is enkel via Festo Amerika verkrijgbaar.
Dit type is geschikt voor vacuüm.



Informatieblad

Kenmerk	Waarde
Ventielfunctie	3/2 open monostabiel
Soort bediening	elektrisch
Ventielgrootte	20 mm
normaal nominaal debiet	800 l/min
Werkdruk	-0,9 ... 8 bar
Constructieve opbouw	Zuigerschuif
Soort reset	pneumatische veer
Beschermingsgraad	IP65
Nominale diameter	7 mm
Ontluchtingsfunctie	niet regelbaar
Afdichtingsprincipe	zacht
Inbouwpositie	willekeurig
Handbediening	met vergrendeling duwend
Soort sturing	voorgestuurd
Stuurluichtoevoer	extern
Stroomrichting	niet omkeerbaar
Stuurdruk	2 ... 8 bar
Schakeltijd uit	20 ms
Schakeltijd in	20 ms
Spoeleigenschappen	110 V AC: 50/60 Hz, schakelvermogen 3,1 VA, houdvermogen 2,2 VA
Stootspanningsweerstand	2,5 kV
Vervuilingsgraad	3
Toegelaten spanningschommelingen	+/- 10 %
Bedrijfsmedium	Perslucht volgens ISO8573-1:2010 [7:4:4]
Opmerking over werkings- en stuurmedium	Geoliede werking mogelijk (vereist in verdere werking)
CE-markering (zie conformiteitsverklaring)	volgens EU-richtlijn lage spanning
Corrosiebestendigheidsklasse KBK	1
Lagertemperatuur	-20 ... 40 °C
Mediumtemperatuur	-5 ... 50 °C
Omgevingstemperatuur	-5 ... 50 °C
Max. aandraaimoment ventielbevestiging	2 Nm
Max. aandraaimoment wandmontage	3 Nm
Productgewicht	180 g
Elektrische aansluiting	Stekker volgens EN 175301-803 Vorm C
Soort bevestiging	met doorgangsboring
Aansluiting hulpstuurlicht 12/14	M5
Aansluiting stuurontluchting 84	niet gekanaliseerd
Pneumatische aansluiting 1	QS-5/16
Pneumatische aansluiting 2	QS-5/16
Pneumatische aansluiting 3	NPT1/4-18

Kenmerk	Waarde
Materiaal - opmerking	RoHS conform
Informatie materiaal aansluitplaat	PA-versterkt
Informatie materiaal dichtingen	FPM HNBR NBR
Informatie materiaal behuizing	PA-versterkt
Informatie materiaal zuigerschuif	aluminumlegering