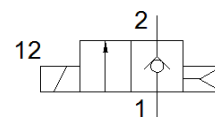
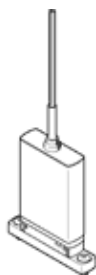


magneetventiel MHJ10-S-2,5-HF

Artikelnummer: 567502

FESTO



Informatieblad

Kenmerk	Waarde
Ventiel functie	2/2 gesloten monostabiel
Soort bediening	elektrisch
Breedte	10 mm
normaal nominaal debiet	160 l/min
Bedrijfsdruk Mpa	0,05 ... 0,6 MPa
Werkdruk	0,5 ... 6 bar
Constructieve opbouw	Zitventiel zonder veerretour
Soort reset	pneumatische veer
Beschermingsgraad	IP55
Toelating	RCM Mark
CE-markering (zie conformiteitsverklaring)	volgens EU-EMV-richtlijn volgens EU-RoHS-RL
UKCA-teken (zie conformiteitsverklaring)	volgens de UK-voorschriften voor EMC volgens de UK RoHS-voorschriften
Rastermaat	10,5 mm
Bedrijfsvoorwaarden volgens DIN VDE 0580	S3 50% 20 min. bij individueel ventiel S3 25% 20 min. bij blokmontage
Opmerking over werking	Voedingseenheid moet minstens 1,7 A kunnen leveren zonder spanningsdaling niet bedienen zonder debiet
Afdichtingsprincipe	hard
Inbouwpositie	willekeurig
Handbediening	geen
Soort sturing	direct
Stroomrichting	niet omkeerbaar
Polariteitsbescherming	voor bedrijfsspanning
Extra functies	Vonk Houdstroomvermindering met energieregwinning Veiligheidsstop
b-waarde	0,36
C-waarde	0,66 l/sbar
Max. schakelfrequentie	500 Hz
Schakeltijd aan bij 0,4 MPa (4 bar, 58 psi) en 24 V in nieuwe toestand	1,2 ms
Schakeltijd uit bij 0,4 MPa (4 bar, 58 psi) en 24 V in nieuwe toestand	0,6 ms
Schakeltijd aan bij 0,05 MPa (0,5 bar, 7,25 psi) en 24 V in nieuwe toestand	1 ms
Schakeltijd uit bij 0,05 MPa (0,5 bar, 7,25 psi) en 24 V in nieuwe toestand	0,8 ms
Schakeltijd aan bij 0,6 MPa (6 bar, 87 psi) en 24 V in nieuwe toestand	1,3 ms
Schakeltijd uit bij 0,6 MPa (6 bar, 87 psi) en 24 V in nieuwe toestand	0,6 ms
Tolerantie voor schakeltijd UIT	+15 %/-25 %
Tolerantie voor schakeltijd AAN	+/-15 %
Bedrijfsspanningsbereik DC	21,6 ... 26,4 V
Ingangsweerstand	34 kOhm
Spoeleigenschappen	24 V DC: laagstroomfase 3,2 W, hoogstroomfase 14,5 W
Triggersignaalbereik DC	3 ... 30 V
Opmerking bij voedingsstroom	Lineaire aanzet 0,09 - 0,44 mA bij een triggersignaal van 3 - 15 V

Kenmerk	Waarde
	0,44 - 15,44 mA bij een triggersignaal van 15 - 30 V
Toegelaten spanningsschommelingen	+/- 10 %
Bedrijfsmedium	Perslucht volgens ISO8573-1:2010 [7:4:4]
Opmerking over werkings- en stuurmedium	Geoliede werking niet mogelijk
Beperking omgevings- en mediatemperatuur	afhankelijk van de schakelfrequentie
Corrosiebestendigheidsklasse KBK	2 - matige corrosieweerstand
LABS-conformiteit	VDMA24364-B2-L
Lagertemperatuur	-20 ... 50 °C
Toelaatbare oppervlaktetemperatuur magneet	120 °C
Mediumtemperatuur	-5 ... 60 °C
Omgevingstemperatuur	-5 ... 60 °C
Max. aandraaimoment ventielbevestiging	0,7 Nm
Productgewicht	75 g
Elektrische aansluiting	3-aderig Kabel
Kabellengte	2,5 m
Soort bevestiging	op aansluitplaat
Pneumatische aansluiting 1	Aansluitplaat
Pneumatische aansluiting 2	Aansluitplaat
Materiaal - opmerking	RoHS conform
Materiaal dichtingen	HNBR
Materiaal behuizing	PA-versterkt PPS-versterkt
Materiaal kabelmantel	PUR
Materiaal schroeven	Staal