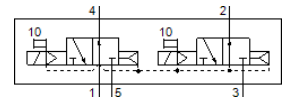
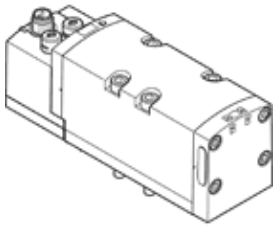


magneetventiel

VSVA-B-T32U-AD-D2-1R5L

Artikelnummer: 566991

FESTO



Informatieblad

| Kenmerk | Waarde |
|-----------------------------------------------|--------------------------------------------------------------------------|
| Ventiel functie | 2x3/2 open monostabiel |
| Soort bediening | elektrisch |
| Breedte | 52 mm |
| normaal nominaal debiet | 2.200 l/min |
| Bedrijfsdruk Mpa | 0,3 ... 1 MPa |
| Werkdruk | 3 ... 10 bar |
| Constructieve opbouw | Zuigerschuif |
| Soort reset | pneumatische veer |
| Toelating | C-Tick c CSA us (OL) c UL us - Recognized (OL) |
| KC-kenteken | KC-EMV |
| CE-markering (zie conformiteitsverklaring) | volgens EU-EMV-richtlijn |
| UKCA-teken (zie conformiteitsverklaring) | volgens de UK-voorschriften voor EMC volgens de UK RoHS-voorschriften |
| Beschermingsgraad | IP65 NEMA 4 |
| Nominale diameter | 15 mm |
| Rastermaat | 59 mm |
| Ontluchtingsfunctie | regelbaar via debietregelplaat via individuele aansluitingsplaat |
| Afdichtingsprincipe | zacht |
| Inbouwpositie | willekeurig |
| Volgens norm | ISO 5599-1 |
| Handbediening | met vergrendeling duwend |
| Soort sturing | voorgestuurd |
| Stuurlichttoevoer | intern |
| Stroomrichting | niet omkeerbaar |
| Dekking (overlapping) | positieve dekking |
| Signaalstatus display | LED |
| Debiet ventiel | 3.000 l/min |
| Debiet ventiel op afzonderlijke aansluitplaat | 2.000 l/min |
| Debiet ventiel pneumatisch verbonden | 2.200 l/min |
| Schakeltijd uit | 35 ms |
| Schakeltijd in | 20 ms |
| Inschakelduur | 100 % |
| Max. positieve testimpuls bij signaal 0 | 1.000 µs |
| Max. negatieve testimpuls bij signaal 1 | 3.500 µs |
| Nominale excitatiestroom per magneetspoel | 165 mA tot 30 ms |
| Nominale stroom bij stroomreductie | 35 mA na 30 ms |
| Spoeleigenschappen | 24 V DC: 4,6 W |
| Toegelaten spanningsschommelingen | +/- 10 % |
| Bedrijfsmedium | Perslucht volgens ISO8573-1:2010 [7:4:4] |
| Opmerking over werkings- en stuurmedium | Geoliede werking mogelijk (vereist in verdere werking) |

| Kenmerk | Waarde |
|----------------------------------|------------------------------------------------------------------------|
| Trilbestendig | Transporttest met scherptegraad 2 volgens FN 942017-4 und EN 60068-2-6 |
| Schokvastheid | Schoktest met scherptegraad 2 volgens FN 942017-5 und EN 60068-2-27 |
| Corrosiebestendigheidsklasse KBK | 0 - geen corrosieweerstand |
| LABS-conformiteit | VDMA24364-B1/B2-L |
| Mediumtemperatuur | -5 ... 50 °C |
| Relatieve luchtvochtigheid | 0 - 90 % |
| Stuurmedium | Perslucht volgens ISO8573-1:2010 [7:4:4] |
| Omgevingstemperatuur | -5 ... 50 °C |
| Productgewicht | 740 g |
| Elektrische aansluiting | 3-polig M12x1 Centrale stekker rond design |
| Soort bevestiging | op aansluitplaat |
| Pneumatische aansluiting 1 | Aansluitplaat grootte 2 volgens ISO 5599-1 |
| Pneumatische aansluiting 2 | Aansluitplaat grootte 2 volgens ISO 5599-1 |
| Pneumatische aansluiting 3 | Aansluitplaat grootte 2 volgens ISO 5599-1 |
| Pneumatische aansluiting 4 | Aansluitplaat grootte 2 volgens ISO 5599-1 |
| Pneumatische aansluiting 5 | Aansluitplaat grootte 2 volgens ISO 5599-1 |
| Materiaal - opmerking | RoHS conform |
| Materiaal dichtingen | FPM HNBR NBR |
| Materiaal behuizing | gespuitgiet aluminium PA |
| Materiaal schroeven | Staal verzinkt |