

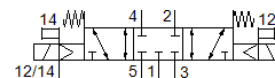
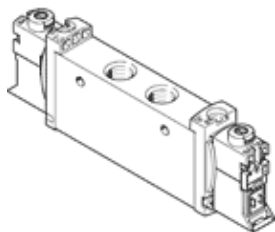
magneetventiel

VUVG-L14-P53C-ZT-G18-1P3

Artikelnummer: 566510

FESTO

Dit type is geschikt voor vacuüm.



Informatieblad

Kenmerk	Waarde
Ventielfunctie	5/3 gesloten
Soort bediening	elektrisch
Ventielgrootte	14 mm
normaal nominaal debiet	620 ... 650 l/min
Bedrijfsdruk MPa	-0,09 ... 1 MPa
Werkdruk	-0,9 ... 10 bar
Constructieve opbouw	Zuigerschuif
Soort reset	mechanische veer
Toelating	RCM Mark c UL us - Recognized (OL)
Beschermingsgraad	IP40 IP65 met contactdoos
Nominale diameter	5,6 mm
Ontluchtingsfunctie	regelbaar
Afdichtingsprincipe	zacht
Inbouwpositie	willekeurig
Handbediening	met vergrendeling duwend afgedekt
Soort sturing	voorgestuurd
Stuurluchttoevoer	extern
Dekking (overlapping)	positieve dekking
Stuurdruk MPa	0,3 ... 0,8 MPa
Stuurdruk	3 ... 8 bar
geschikt voor vacuüm	ja
Schakeltijd uit	40 ms
Schakeltijd in	12 ms
Schakeltijd om	20 ms
Inschakelduur	100 %
Max. positieve testimpuls bij signaal 0	700 µs
Max. negatieve testimpuls bij signaal 1	900 µs
Spoeieigenschappen	24 V DC: 1 W 24 V DC: laagstroomfase 0,3 W, hoogstroomfase 1,0 W
Toegelaten spanningsschommelingen	+/- 10 %
Bedrijfsmedium	Perslucht volgens ISO8573-1:2010 [7:4:4]
Opmerking over werkings- en stuurmedium	Geoliede werking mogelijk (vereist in verdere werking)
Trilbestendig	Transporttest met scherptegraad 2 volgens FN 942017-4 und EN 60068-2-6
Beperking omgevings- en mediatemperatuur	Zonder houdstroomvermindering -5 - 50 °C
Schokvastheid	Schoktest met scherptegraad 2 volgens FN 942017-5 und EN 60068-2-27
Corrosiebestendigheidsklasse KBK	2 - matige corrosieweerstand
LABS-conformiteit	VDMA24364-B1/B2-L
Mediumtemperatuur	-5 ... 60 °C

Kenmerk	Waarde
Stuurmedium	Perslucht volgens ISO8573-1:2010 [7:4:4]
Omgevingstemperatuur	-5 ... 60 °C
Productgewicht	89 g
Elektrische aansluiting	Via elektrische aansluitplaat
Soort bevestiging	op de verbindingstrip met doorgangsboring naar keuze:
Aansluiting hulpstuurlucht 12/14	M5
Pneumatische aansluiting 1	G1/8
Pneumatische aansluiting 2	G1/8
Pneumatische aansluiting 3	G1/8
Pneumatische aansluiting 4	G1/8
Pneumatische aansluiting 5	G1/8
Materiaal - opmerking	RoHS conform
Materiaal dichtingen	HNBR NBR
Materiaal behuizing	aluminiumlegering