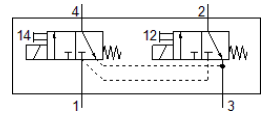
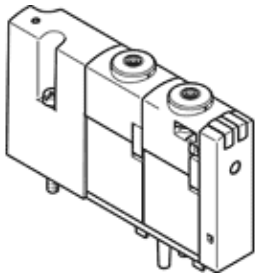


# magneetventiel

## VOVC-BT-T32C-MT-F-1T1

Artikelnummer: 565450

FESTO



## Informatieblad

| Kenmerk                                 | Waarde   |
|---|--|
| Ventiel functie                         | 2x3/2 gesloten monostabiel                             |
| Soort bediening                         | elektrisch   |
| Ventielgrootte                          | 10 mm  |
| Bedrijfsdruk Mpa                        | 0 ... 0,8 MPa  |
| Werkdruk                                | 0 ... 8 bar  |
| Bedrijfsdruk                            | 0 ... 116 psi  |
| Constructieve opbouw                    | Zitventiel met veerretour                              |
| Soort reset                             | mechanische veer                                       |
| Beschermingsgraad                       | IP40   |
| Toelating                               | c UL us - Recognized (OL)                              |
| Nominale diameter                       | 0,65 mm  |
| Ontluchtingsfunctie                     | niet regelbaar   |
| Afdichtingsprincipe                     | zacht  |
| Inbouwpositie                           | willekeurig  |
| Handbediening                           | met vergrendeling<br>duwend                            |
| Soort sturing                           | direct   |
| Stroomrichting                          | niet omkeerbaar  |
| Dekking (overlapping)                   | negatieve dekking (onderlapping)                       |
| Signaalstatus display                   | LED  |
| b-waarde                                | 0,24   |
| C-waarde                                | 0,048 l/sbar   |
| Debiet ventiel                          | 10 l/min   |
| Debiet ventiel pneumatisch verbonden    | 10 l/min   |
| Schakeltijd uit                         | 4,7 ms   |
| Schakeltijd in                          | 5,2 ms   |
| Max. positieve testimpuls bij signaal 0 | 600 µs   |
| Max. negatieve testimpuls bij signaal 1 | 800 µs   |
| Spoeieigenschappen                      | 24 V DC: laagstroomfase 0,3 W, hoogstroomfase 1,0 W    |
| Toegelaten spanningschommelingen        | +/- 10 %   |
| Bedrijfsmedium                          | Perslucht volgens ISO8573-1:2010 [7:4:4]               |
| Opmerking over werkings- en stuurmedium | Geoliede werking mogelijk (vereist in verdere werking) |
| Corrosiebestendigheidsklasse KBK        | 1 - lage corrosieweerstand                             |
| LABS-conformiteit                       | VDMA24364-B2-L   |
| Mediumtemperatuur                       | -5 ... 50 °C   |
| Stuurmedium                             | Perslucht volgens ISO8573-1:2010 [7:4:4]               |
| Omgevingstemperatuur                    | -5 ... 50 °C   |
| Productgewicht                          | 30 g   |
| Elektrische aansluiting                 | via aansluitplaat                                      |
| Pneumatische aansluiting 1              | Aansluitplaat  |
| Pneumatische aansluiting 2              | Aansluitplaat  |
| Pneumatische aansluiting 3              | Aansluitplaat  |
| Pneumatische aansluiting 4              | Aansluitplaat  |
| Materiaal - opmerking                   | RoHS conform   |
| Materiaal dichtingen                    | NBR<br>PU  |
| Materiaal behuizing                     | PA-versterkt   |