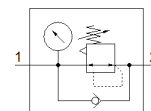
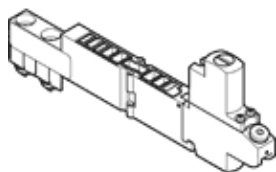


regelplaat VMPA1-B8-R2-M5-10

Artikelnummer: 564909

FESTO



Informatieblad

| Kenmerk | Waarde |
|---|--|
| Breedte | 10,5 mm |
| Inbouwpositie | willekeurig |
| Pneumatische verticale hoogteverbinding | Drukregelaar voor 2 |
| Regelfunctie | Uitgangsdruk constant met secundaire ontluchting |
| Drukregelbereik | 2 ... 8,5 bar |
| Ingangsdruk 1 | 0,5 ... 10 bar |
| Bedrijfsmedium | Perslucht volgens ISO8573-1:2010 [7:4:4] |
| Opmerking over werkings- en stuurmedium | Geoliede werking mogelijk (vereist in verdere werking) |
| Corrosiebestendigheidsklasse KBK | 1 - lage corrosieweerstand |
| LABS-conformiteit | VDMA24364-B1/B2-L |
| Beschermingsgraad | IP65 volgens IEC 60529 |
| Omgevingstemperatuur | -5 ... 50 °C |
| Max. aandraaimoment | 0,25 Nm |
| Productgewicht | 73,8 g |
| Type bevestiging hoogteverbinding | op verbindingsplaat |
| Aansluiting manometer | M5 |
| Materiaal - opmerking | RoHS conform |
| Materiaal bedieningscomponent | PA |
| Materiaal dichtingen | NBR |
| Materiaal regelbehuizing | PA |