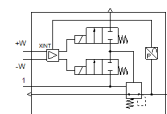
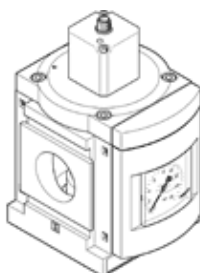


drukregelventiel MS12-LR-G-PE6

Artikelnummer: 564888

FESTO

voor de drukregeling in pneumatische regelsystemen.



Informatieblad

Kenmerk	Waarde
Grootte	12
Reeks	MS
Inbouwpositie	willekeurig
Constructieve opbouw	voorgestuurd membraanregelventiel
Regelfunctie	Uitgangsdruk constant met voordrukcompensatie met secundaire ontluuchting met keerstroomgedrag
drukindicator	met manometer
Bedrijfsdruk Mpa	0,115 ... 0,8 MPa
Werkdruk	1,15 ... 8 bar
Drukregelbereik	0,15 ... 6 bar
Max. drukhysterese (MPa)	0,004 MPa
Max. drukhysterisis	0,04 bar 0,58 psi
Debiet secundaire ontluuchting	≤ 600 l/min
normaal nominaal debiet	12.000 ... 21.000 l/min
Bedrijfsspanningsbereik DC	21,6 ... 26,4 V
Max elektrische vermogensopname	3,6 W
Max stroomopname	0,15 A
Nominale bedrijfsspanning DC	24 V
Restripping	10 %
Signaalbereik analoge ingang	0 - 10 V
KC-kenteken	KC-EMV
CE-markering (zie conformiteitsverklaring)	volgens EU-EMV-richtlijn volgens EU-RoHS-RL
UKCA-teken (zie conformiteitsverklaring)	volgens de UK-voorschriften voor EMC volgens de UK RoHS-voorschriften
Bedrijfsmedium	Perslucht volgens ISO8573-1:2010 [7:4:4] Inerte gassen
Corrosiebestendigheidklasse KBK	2 - matige corrosieweerstand
LABS-conformiteit	VDMA24364-B1/B2-L
Lagertemperatuur	-10 ... 60 °C
Mediumtemperatuur	10 ... 50 °C
Beschermingsgraad	IP65
Omgevingstemperatuur	10 ... 50 °C
Productgewicht	4.000 g
Soort bevestiging	inline-installatie met bevestigingsbeugel naar keuze:
Pneumatische aansluiting 1	Aansluitplaat
Pneumatische aansluiting 2	Aansluitplaat
Materiaal afdekking	PA
Materiaal - opmerking	RoHS conform

Kenmerk	Waarde
Materiaal deksel onder	aluminumlegering
Materiaal dichtingen	NBR
Materiaal veer	Veerstaal
Materiaal behuizing	gespuitgiet aluminium
Materiaal membraan	NBR
Materiaal ventielstoter	aluminumlegering NBR hooggelegeerd staal roestvrij