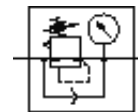
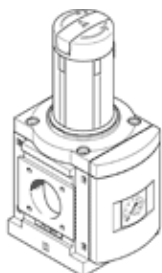


# Drukregelventiel MS9-LR-NG-D6-AG-PSI-AS

Artikelnummer: 564141

FESTO



## Informatieblad

Kenmerk	Waarde
Grootte	9
Reeks	MS
Bedieningsveiligheid	met toebehoren sluitbaar
Inbouwpositie	willekeurig
Constructieve opbouw	voorgestuurd membraanregelventiel
Regelfunctie	Uitgangsdruk constant met voordrukcompensatie met secundaire ontluchting met keerstroomgedrag
Drukaanduiding	met manometer
Werkdruk	0,8 ... 20 bar
Drukregelbereik	0,3 ... 7 bar
Max. drukhysterisis	0,3 bar
Bedrijfsmedium	Luchtkwaliteitsklasse 5:7:- volgens DIN ISO 8573-1
Corrosiebestendigheidsklasse KBK	2
Lagertemperatuur	-10 ... 60 °C
Mediumtemperatuur	-10 ... 60 °C
Omgevingstemperatuur	-10 ... 60 °C
Productgewicht	1.400 g
Soort bevestiging	naar keuze: met accessoires Paneelinbouw in-line-installatie
Materiaalinformatie afdekking	PA-versterkt
Materiaal - tip	RoHS conform
Materiaal - informatie aansluitplaat	gespuitsgiet aluminium
Materiaalinfo bevestigingsbeugel	gespuitsgiet aluminium
Materiaal - informatie behuizing	gespuitsgiet aluminium
Materiaalinformatie moduleverbinder	gespuitsgiet aluminium
Materiaal - informatie membraan	NBR
Materiaalinformatie klepstoter	aluminum kneedlegering NBR POM