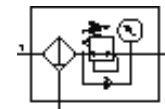


Filter-regelventiel MS9-LFR-NG-D6-CUM-AG-PSI-AS

Artikelnummer: 564126

FESTO



Informatieblad

Kenmerk	Waarde
Grootte	9
Reeks	MS
Bedieningsveiligheid	met toebehoren sluitbaar
Inbouwpositie	loodrecht +/- 5°
Filterfijnheid	5 µm
condensaataftap	manueel draaiend
Constructieve opbouw	Automatisch bediende filtermembraanregelaar
Max. hoeveelheid condensaat	220 ml
Regelfunctie	Uitgangsdruk constant met voordrukcompensatie met secundaire ontluchting met keerstroombegrenzing
Drukaanduiding	met manometer
Werkdruk	0,8 ... 20 bar
Drukregelbereik	0,3 ... 7 bar
Max. drukhysteresis	0,3 bar
Bedrijfsmedium	Luchtkwaliteitsklasse 5:7:- volgens DIN ISO 8573-1
Corrosiebestendigheidsklasse KBK	2
Lagertemperatuur	-10 ... 60 °C
Luchtreinheidsklasse op de uitgang	3.7.- volgens DIN ISO 8573-1
Mediumtemperatuur	-10 ... 60 °C
Omgevingstemperatuur	-10 ... 60 °C
Productgewicht	2.400 g
Soort bevestiging	naar keuze: met accessoires in-line-installatie
Materiaalinformatie afdekking	PA-versterkt
Materiaalinformatie veerring	POM
Materiaalinformatie filterdrager	POM
Materiaal - tip	RoHS conform
Materiaal - informatie aansluitplaat	gespuitsgiet aluminium
Materiaalinfo bevestigingsbeugel	gespuitsgiet aluminium
Materiaal - informatie filter	PE
Materiaal - informatie behuizing	gespuitsgiet aluminium
Materiaalinformatie moduleverbinder	gespuitsgiet aluminium
Materiaal - informatie membraan	NBR
Materiaal - informatie bokaal	aluminum kneedlegering
Materiaal - Schotelmanchet	NBR
Materiaal - informatie kijkvenster	PA
Materiaalinformatie scheidingsschaal	POM
Materiaalinformatie klepstoter	aluminum kneedlegering NBR POM