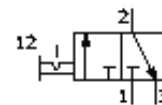


# Inschakelventiel MS9-EM-G-VS

Artikelnummer: 562951

FESTO



## Informatieblad

Kenmerk	Waarde
Reeks	MS
Grootte	9
Rastermaat	90 mm
Constructieve opbouw	Zuigerschuif
Soort bediening	manueel
Afdichtingsprincipe	zacht
Ontluchtingsfunctie	niet regelbaar
Bedieningsveiligheid	Draaiknop met vergrendeling
Soort reset	Gedwongen geleiding
Soort sturing	direct
Ventiel functie	3/2 bistabiel
Werkdruk	0 ... 20 bar
Normaal nominaal debiet	18.000 l/min
Nominaal standaarddebiet 2-3	14.100 l/min
Bedrijfsmedium	gefilterde perslucht, filterfijnheid 40 µm, geolied of niet-geolied
Corrosiebestendigheidsklasse KBK	2
Materiaal - tip	RoHS conform
Mediumtemperatuur	-10 ... 60 °C
Omgevingstemperatuur	-10 ... 60 °C
Soort bevestiging	naar keuze: met accessoires in-line-installatie
Inbouwpositie	willekeurig
Productgewicht	2.200 g
Pneumatische aansluiting 3	G1
Materiaal - informatie zuigerschuif	POM
Materiaal - informatie dichtingen	NBR
Materiaal - informatie behuizing	gespuitgiet aluminium