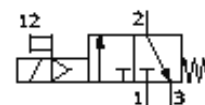
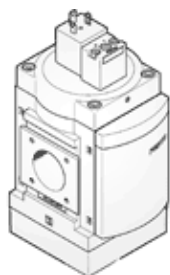


Inschakelventiel MS9-EE-G-V230-S-VS

Artikelnummer: 562944

FESTO



Informatieblad

Kenmerk	Waarde
Reeks	MS
Grootte	9
Rastermaat	90 mm
Constructieve opbouw	Zuigerschuif
Soort bediening	elektrisch
Afdichtingsprincipe	zacht
Ontluchtingsfunctie	niet regelbaar
Handbediening	met vergrendeling niet-vergrendelbaar
Soort reset	mechanische veer
Soort sturing	voorgestuurd
Ventiefunctie	3/2 gesloten monostabiel
Werkdruk	3,5 ... 16 bar
Normaal nominaal debiet	18.000 l/min
Nominaal standaarddebiet 2-3	14.100 l/min
Inschakelduur	100%
Spoelkarakteristieken	230 V AC: 50 Hz, schakelvermogen 11,5 VA, houdvermogen 9,1 VA 230 V AC: 60 Hz, schakelvermogen 9,5 VA, houdvermogen 6,4 VA
Bedrijfsmedium	gefilterde perslucht, filterfijnheid 40 µm, geolied of niet-geolied
Corrosiebestendigheidsklasse KBK	2
Materiaal - tip	RoHS conform
Mediumtemperatuur	-10 ... 60 °C
Geluidsniveau	93 dB(A)
Beschermingsgraad	IP65
Omgevingstemperatuur	-10 ... 60 °C
Soort bevestiging	naar keuze: met accessoires in-line-installatie
Inbouwpositie	willekeurig
Productgewicht	2.300 g
Pneumatische aansluiting 3	G1
Elektrische aansluiting	Stekker vierhoekige constructie volgens DIN EN 175301-803 Vorm A
Materiaal - informatie zuigerschuif	POM
Materiaal - informatie dichtingen	NBR
Materiaal - informatie behuizing	gespuitgiet aluminium