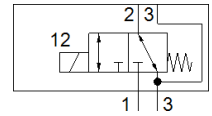
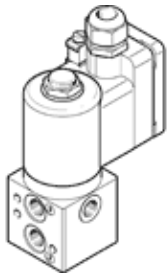


magneetventiel

VOFD-LT-M32-MN-FG14-1UK4-EX4ME

Artikelnummer: 562886

FESTO



Informatieblad

Kenmerk	Waarde
Ventiel functie	3/2 gesloten monostabiel
Soort bediening	elektrisch
Breedte	51 mm
normaal nominaal debiet	450 l/min
Werkdruk	0 ... 10 bar
Constructieve opbouw	direct gestuurd zitventiel
Soort reset	mechanische veer
Beschermingsgraad	IP65
Nominale diameter	5 mm
Afdichtingsprincipe	zacht
Inbouwpositie	willekeurig
Handbediening	geen
Soort sturing	direct
Stroomrichting	niet omkeerbaar
Safety Integrity Level (SIL)	bis SIL 3 High Demand mode tot SIL 3 Low Demand modus
geschikt voor vacuüm	ja
Debiet Kv beluchting	0,36 m ³ /h
Debiet Kv ontluchting	0,36 m ³ /h
Schakeltijd uit	9 ms
Schakeltijd in	45 ms
Inschakelduur	100%
Spoeleigenschappen	24 V AC: 3,5 VA 24 V DC: 3,5 W
Toegelaten spanningsschommelingen	-15 % / +10 %
ATEX-categorie Gas	II 2G
Explosieontstekingsbeveiliging type Gas	Ex emb II T6, T5
ATEX-categorie Stof	II 2D
Explosieontstekingsbeveiliging type Stof	Ex tD A21 IP65 T80°C, T95°C
Explosieveilige omgevingstemperatuur	T80°C: -20°C ≤ Ta ≤ +50°C T95°C: -20°C ≤ Ta ≤ +60°C
Afdeling voor uitgifte van certificaten	PTB 08 ATEX 2033 X
Bedrijfsmedium	Perslucht volgens ISO8573-1:2010 [-:--]
CE-markering (zie conformiteitsverklaring)	volgens EU Ex-beveiligingsrichtlijn (ATEX)
Uitgebreide omgevingstemperatuur	-25 - 60 °C Low Demand mode
Corrosiebestendigheidsklasse KBK	4
Mediumtemperatuur	-10 ... 60 °C
Omgevingstemperatuur	-10 ... 60 °C
Productgewicht	1.140 g
Elektrische aansluiting	Klemmenkast, schroefdraad ingangskabe M20x1,5
Pneumatische aansluiting 1	G1/4
Pneumatische aansluiting 2	G1/4 NAMUR gatenpatroon
Pneumatische aansluiting 3	G1/4
Pneumatische aansluiting 4	NAMUR gatenpatroon

Kenmerk	Waarde
Materiaal - opmerking	LABS-houdende stoffen inbegrepen RoHS conform
Informatie materiaal dichtingen	NBR
Informatie materiaal behuizing	Aluminium Bedekt met hard Ematal